



*Combinazione di forza  
ed eleganza.*

# Ruote complete per carichi pesanti



## Il nostro prodotto di forza: 525a

Costruzione pesante in acciaio saldato, ruota piroettante con corona speciale, nella parte superiore binario di sfere gofrato, nella parte inferiore cuscinetto a coni e rulli, completamente lubrificata, rilubrificabile, passivizzato zincato.

Capacità di carico fino a 1500 kg.

La grande industria moderna pensa spesso, in relazione a misure e pesi, in dimensioni che diventano l'unità di misura della forza di uomini e macchine. Basta pensare alla passerella di un porto, alle macchine destinate alla costruzione delle strade ecc. Tutti questi carichi pesanti vogliono comunque essere movi-

mentati. È bene quindi, che questo compito venga svolto dalle ruote complete per carichi pesanti estremamente stabili di RHOMBUS, indiscusse campionesse della loro categoria, tanto per qualità del materiale quanto per lavorazione. Fate affidamento su di loro.

# 505a

Ruota piroettante

# 504a

Ruota fissa

### Descrizione tecnica

- Costruzione pesante in acciaio saldato
- Passivizzato zincato
- Ruota piroettante con corona speciale
- Nella parte superiore binario di sfere goffrato, nella parte inferiore cuscinetto a cono e rulli
- Completamente lubrificata, rilubrificabile
- Portata fino a 1.200 kg
- Fornibile di serie con ruote nude »OSK« e »18K«

### Ambito applicazione

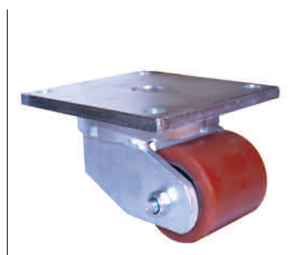
- Container
- Costruzione macchine
- Muletti
- Pianali sollevabili
- Sponde idrauliche
- Transporter

### Serie ruota 18K

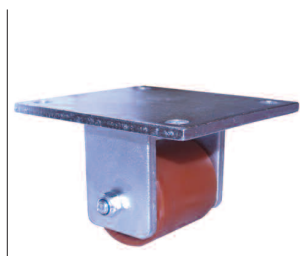
- Battistrada in poliuretano RAL 8003 (Shore A 95)
- Fuso su corpo ruota in ghisa
- Cuscinetto a sfere di precisione

### Serie ruota OSK

- Ruota nuda in poliammide, colore bianco
- Esecuzione pesante
- Cuscinetto a sfere di precisione



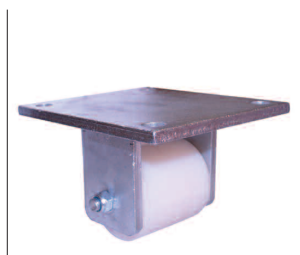
<b>505a</b>	18K	085v	ZPS	85	85	125	57	190x170	150x135	16,5	700



<b>504a</b>	18K	085v	ZPS	85	85	125		190x170	150x135	16,5	700



<b>505a</b>	OSK	085p	ZPS	85	85	125	57	190x170	150x135	16,5	1200



<b>504a</b>	OSK	085p	ZPS	85	85	125		190x170	150x135	16,5	1200

# 510a

# 509a

Ruota piroettante

Ruota fissa

# 510i

Ruota piroettante con bloccaggio totale anteriore

### Descrizione tecnica

- Costruzione pesante in acciaio saldato
- Passivizzato zincato
- Ruota piroettante con corona speciale
- Nella parte superiore binario di sfere goffrato, nella parte inferiore cuscinetto a cono e rulli
- Completamente lubrificata, rilubrificabile
- Portata fino a 1.000 kg
- Fornibile di serie con ruote nude »0SK« e »18K«

### Ambito applicazione

- Container
- Costruzione macchine
- Muletti
- Pianali sollevabili
- Sponde idrauliche
- Transporter

### Serie ruota 18K

- Battistrada in poliuretano RAL 8003 (Shore A 95)
- Fuso su corpo ruota in ghisa
- Cuscinetto a sfere di precisione
- Portata da 350 kg a 1.000 kg

### Serie ruota 0SK (quale alternativa)

- Ruota nuda in poliammide, colore bianco
- Esecuzione pesante
- Cuscinetto a sfere di precisione
- Portata da 600 kg a 1.000 kg



510a	18K	125v	ZPS	125	40	192,5	50	190x110	150x75	17	350	
510a	18K	150v	ZPS	150	50	220	58	190x110	150x75	17	700	
510a	18K	200v	ZPS	200	50	265	68	190x110	150x75	17	950	
510a	18K	250v	ZPS	250	50	315	80	190x110	150x75	17	1000	



509a	18K	125v	ZPS	125	40	192,5		190x110	150x75	17	350	
509a	18K	150v	ZPS	150	50	220		190x110	150x75	17	700	
509a	18K	200v	ZPS	200	50	265		190x110	150x75	17	950	
509a	18K	250v	ZPS	250	50	315		190x110	150x75	17	1000	



510i	18K	125v	ZPS	125	40	192,5	50	190x110	150x75	17	350	
510i	18K	150v	ZPS	150	50	220	58	190x110	150x75	17	800	
510i	18K	200v	ZPS	200	50	265	68	190x110	150x75	17	950	
510i	18K	250v	ZPS	250	50	315	80	190x110	150x75	17	1000	

# 513a

# 514a

Ruota piroettante

Ruota fissa

# 513i

Ruota piroettante con bloccaggio totale anteriore

*Descrizione tecnica*

- Costruzione pesante in acciaio saldato
- Cromatizzata gialla
- Testa della forcella con binario di sfere tornite e temperate
- Completamente lubrificata, rilubrificabile
- Portata fino a 1.150 kg
- Disponibile anche con serie ruota OSK (poliammide bianco, esecuzione pesante, cuscinetto a sfere di precisione)

*Ambito applicazione*

- Costruzione macchine
- Costruzione strade
- Macchine spargisale
- Pianali sollevabili

### Serie ruota 18K

- Battistrada in poliuretano rosso arancione (Shore A 95)
- Fuso su corpo ruota in ghisa
- Cuscinetto a sfere di precisione



<b>513a</b>	18K	150v	GPS	150	50	200	60	150x110	121/105x80/59	12	800
<b>513a</b>	18K	200v	GPS	200	50	250	65	150x110	121/105x80/59	12	950
<b>513a</b>	18K	250v	GPS	250	50	300	70	150x110	121/105x80/59	12	1150



<b>514a</b>	18K	150v	GPS	150	50	200		150x110	121/105x80/59	12	800
<b>514a</b>	18K	200v	GPS	200	50	250		150x110	121/105x80/59	12	950
<b>514a</b>	18K	250v	GPS	250	50	300		150x110	121/105x80/59	12	1150



<b>513i</b>	18K	150v	GPS	150	50	200	60	150x110	121/105x80/59	12	800
<b>513i</b>	18K	200v	GPS	200	50	250	65	150x110	121/105x80/59	12	950
<b>513i</b>	18K	250v	GPS	250	50	300	70	150x110	121/105x80/59	12	1150

# 525a

Ruota piroettante

# 526a

Ruota fissa

# 525i

Ruota piroettante con bloccaggio totale anteriore

### Descrizione tecnica

- Costruzione pesante in acciaio saldato
- Passivizzato zincato
- Ruota piroettante con corona speciale
- Nella parte superiore binario di sfere goffrato, nella parte inferiore cuscinetto a cono e rulli
- Completamente lubrificata, rilubrificabile
- Portata fino a 1.500 kg
- Fornibile di serie con ruote nude »0SK« e »18K«

### Ambito applicazione

- Container
- Costruzione macchine
- Muletti
- Pianali sollevabili
- Sponde idrauliche
- Transporter

### Serie ruota 18K

- Battistrada in poliuretano RAL 8003 (Shore A 95)
- Fuso su corpo ruota in ghisa
- Cuscinetto a sfere di precisione
- Portata da 700 kg a 1.500 kg

### Serie ruota 0SK (quale alternativa)

- Ruota nuda in poliammide, colore bianco
- Esecuzione pesante
- Cuscinetto a sfere di precisione
- Portata da 1.200 kg a 1.500 kg



525a	18K	125v	ZPS	125	2x40	192,5	50	190x170	150x135	17	700
525a	18K	150v	ZPS	150	2x50	220	58	190x170	150x135	17	1300
525a	18K	200v	ZPS	200	2x50	265	68	190x170	150x135	17	1450
525a	18K	250v	ZPS	250	2x50	315	80	190x170	150x135	17	1500



526a	18K	125v	ZPS	125	2x40	192,5		190x170	150x135	17	700
526a	18K	150v	ZPS	150	2x50	220		190x170	150x135	17	1300
526a	18K	200v	ZPS	200	2x50	265		190x170	150x135	17	1450
526a	18K	250v	ZPS	250	2x50	315		190x170	150x135	17	1500



525i	18K	125v	ZPS	125	2x40	192,5	50	190x170	150x135	17	700
525i	18K	150v	ZPS	150	2x50	220	58	190x170	150x135	17	1300
525i	18K	120v	ZPS	200	2x50	265	68	190x170	150x135	17	1450
525i	18K	250v	ZPS	250	2x50	315	80	190x170	150x135	17	1500