

**Attuatori singoli**  
**Accionamientos simples electromecánicos**

**Regolare in modo sicuro e silenzioso e mantenere in  
posizione - Ajuste y comportamiento seguro, silencioso**

**PR<sub>S</sub> 10**

**PR<sub>S</sub> 20**

**PR<sub>S</sub> 30**



# Noi muoviamo ogni cosa. Gli aiutanti invisibili. Movemos cosas. Los ayudantes invisibles.

## Compatto, universale ed adattabile

Gli attuatori singoli Powerise sono un aiuto tanto piccolo e leggero quanto potente per garantire un comfort particolare ad una serie di applicazioni, p.es. nel settore dell'arredamento. Gli attuatori singoli Powerise lavorano silenziosamente, senza farsi notare e non richiedono alcuna manutenzione.

I nostri moduli di attuatore PR S10, PR S20 e PR S30 corrispondono alle normative EN 60335-1/VDE 0700. L'alimentazione di corrente ha luogo tramite un trasformatore esterno (PS-007). Con la pulsantiera PH-002 possono essere azionati fino a 2 attuatori singoli. Sono fornibili quale optional anche delle coperture per il motore nello stesso colore dell'alloggiamento.



### Accessori / Accesorios

PH-002

## Compacto, universal y adaptable

Los accionamientos individuales Powerise son "pequeños ayudantes" ligeros pero fuertes, consiguiendo en muchas aplicaciones, especialmente en muebles, un confort especial. Es precisamente este toque de lujo lo que influye positivamente en la decisión de compra del consumidor.

Los accionamientos sencillos Powerise trabajan de forma suave y sin ningún obstáculo, además no requieren ningún mantenimiento en absoluto.

Nuestros tres módulos PR S10, PR S20 y PR S30 cumplen los requerimientos según EN 60335-1 / VDE 0700.

La alimentación de corriente se realiza a través de un transformador externo (PS-007). Con el interruptor manual PH-002 se pueden utilizar hasta dos accionamientos individuales; Opcionalmente se pueden suministrar tapas para el motor.



Pulsantiera con cavo<sup>1</sup>

Interruptor manual<sup>1</sup> con cable

Trasformatore aggiuntivo 230 V AC 50 Hz<sup>2</sup>

Transformador anexo 230V AC 50Hz<sup>2</sup>



Attuatore  
Accionamiento

Classe di protezione / Clas.protección

Grado di protezione / Grado de protección

Tensione del motore / Tensión motor

Tipo di carico

Tipo carga

Tempi di lavoro

Tipo de servicio

Limitatori stop

Interr. fin carrera

Corsa / Carrera

Carico di regolazione sull'attuatore

Carga de ajuste en el accionamiento

Dimensioni altezza / larghezza

Dimensiones L, Alto, Ancho

Dimensioni di installazione

Medida montaje

Velocita' senza carico

Velocidad

Colore dell'alloggiamento

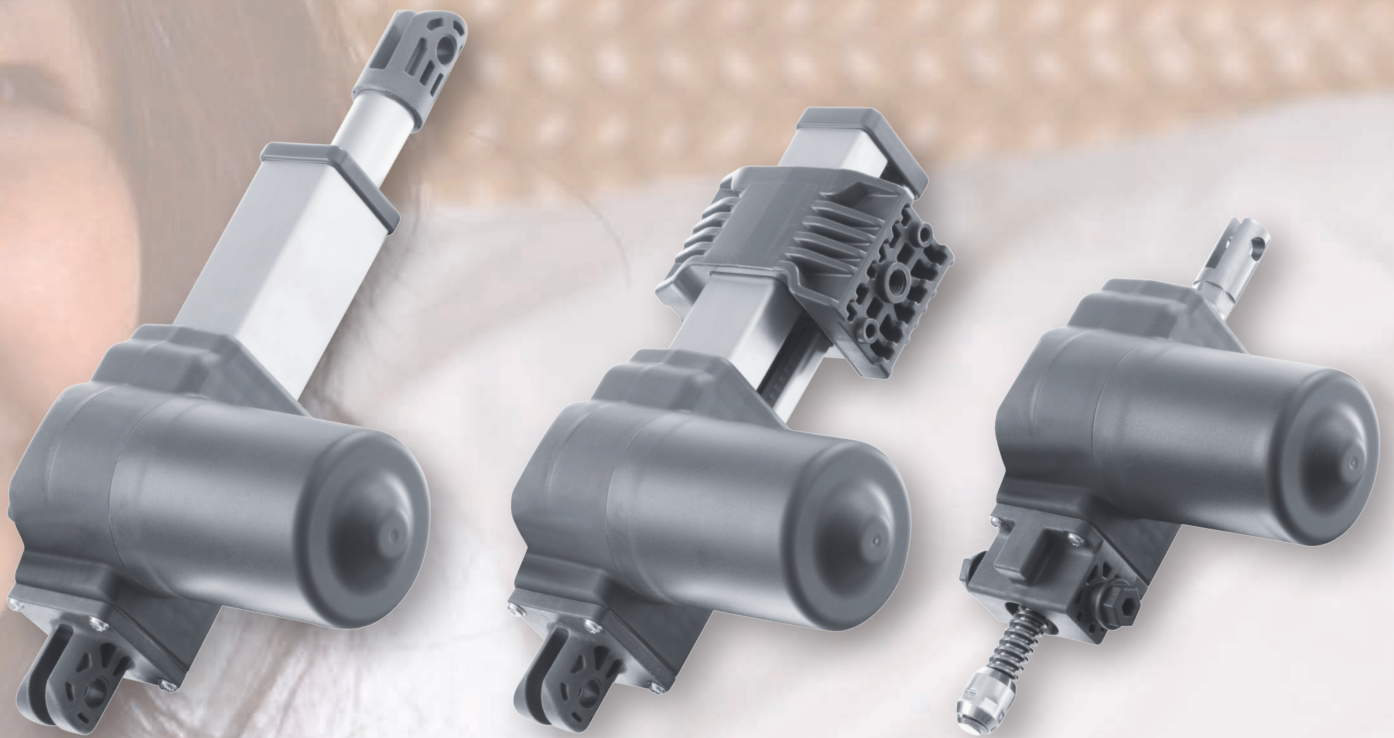
Color carcasa

Equipaggiamento speciale

Equipo especial

<sup>1</sup>) possibilità di collegare fino a 2 motori / se pueden conectar hasta 2 motores

<sup>2</sup>) Spine specifiche per paese su richiesta / Tipos de conexión específicos del país sobre consulta



PR S10	PR S20	PR S30
Tubo guida chiuso	Tubo guida parzialmente chiuso con piastra di fissaggio mobile	Vite senza fine
Brida cerrada con cilindro elevador	Brida parc. cerrada con tuerca elev.	Husillo continuo
III	III	III
IP 20	IP 20	IP 20
24 V DC	24 V DC	24 V DC
Spinta/tiro	Spinta/tiro	Spinta/tiro
Presión / Tracción	Presión / Tracción	Presión / Tracción
Tempo di utilizzo/riposo 2/18 min. o 10% del ciclo di lavoro	Tempo di utilizzo/riposo 2/18 min. o 10% del ciclo di lavoro	Tempo di utilizzo/riposo 2/18 min. o 10% del ciclo di lavoro
Servicio periód.2/18 Min. o 10% ciclo	Servicio periód.2/18 Min. o 10% ciclo	Servicio periód.2/18 Min. o 10% ciclo
Tramite interruttore meccanico di stop Por fin de carrera mecánico	Tramite interruttore meccanico di stop Por fin de carrera mecánico	Tramite interruttore meccanico di stop Por fin de carrera mecánico
50 – 300 mm	50 – 500 mm	50 – 350 mm
Spinta: max. 6.000 N; tiro: max. 4.000 N	Spinta: max. 6.000 N; tiro: max. 4.000 N	Spinta / tiro: max. 4.000 N <sup>3</sup>
Presión: max. 6.000 N; Tracción: max. 4.000 N	Presión: max. 6.000 N; Tracción: max. 4.000 N	Presión / tracción: max. 4000 N <sup>3</sup>
84 mm, 149 mm <sup>4</sup>	84 mm, 149 mm/171,5 mm <sup>4</sup>	84 mm, 150 mm <sup>4</sup>
84 mm, 149 mm <sup>4</sup>	84 mm, 149 mm/171,5 mm <sup>4</sup>	84 mm, 150 mm <sup>4</sup>
198 mm + corsa	157 mm	165 mm
198 mm + carrera	157 mm	165 mm
Fino a 10 mm/sec	Fino a 10 mm/sec	Fino a 10 mm/sec
Hasta 10 mm/seg	Hasta 10 mm/seg	Hasta 10 mm/seg
Grigio ardesia; motore color neutro senza copertura	Grigio ardesia; motore color neutro senza copertura	Grigio ardesia; motore color neutro senza copertura
Gris pizarra; Motor neutro sin tapa de carcasa	Gris pizarra; Motor neutro sin tapa de carcasa	Gris pizarra; Motor neutro sin tapa de carcasa
Copertura motore	Copertura motore	Copertura motore
Cubierta del motor	Cubierta del motor	Cubierta del motor

<sup>3)</sup> dipendente da lunghezza/corsa / Dependiendo de la dimensión instalada/carrera

<sup>4)</sup> con copertura motore larghezza +3,5mm / con tapa de motor: ancho +3,5 mm



- Production
- Sales Office

## Worldwide

### Australia

Stabilus Pty. Ltd.  
65 Redwood Drive  
Dingley, VIC 3172  
Australia  
☎ +61 3 9552-1400  
☎ +61 3 9552-1499  
✉ info@au.stabilus.com

### Brasil

Stabilus Ltda.  
Av. Pres. Tancredo  
de Almeida Neves, km 1,2  
CEP 37.504-066 Itajubá (MG)  
Brasil  
☎ +55 35 3629-5000  
☎ +55 35 3629-5005  
✉ info@stabilus.com.br

### China

Stabilus (JiangSu) Ltd.  
No. 8, Long Xiang Road  
Wujin High-Tech Industrial Zone  
Wujin District  
Changzhou City, 213164  
JiangSu Province  
PR China  
☎ +86-519-8662-3500  
☎ +86-519-8662-3550  
✉ info@cn.stabilus.com

### China

Stabilus Sales Office Shanghai  
88 ke Yuan Road,  
Room N° 309, 3rd Floor  
Zhang Jiang Hi-Tech Park  
Pudong, Shanghai 201203  
PR China  
☎ +86-21-2898-6500  
☎ +86-21-2898-6510  
✉ info@cn.stabilus.com

### Deutschland

Stabilus GmbH  
Wallerheimer Weg 100  
56070 Koblenz  
Germany  
☎ +49 261 8900-0  
☎ +49 261 8900-204  
✉ info@de.stabilus.com

### España

Stabilus España S. L.  
Barrio Aretxalde, 128  
48196 Lezama (Vizcaya)  
España  
☎ +34 94 455-4170  
☎ +34 94 455-4183  
✉ info@es.stabilus.com

### France

Sales Office Sarl  
Le Technoparc, L'Espace Média  
3, rue Gustave Eiffel  
78300 Poissy  
France  
☎ +33 139 226494  
☎ +33 139 226496  
✉ info@fr.stabilus.com

### Italia

Stabilus GmbH Ufficio Italia  
Via Francesco Giacomo Bona,1  
10064 Pinerolo (TO)  
Italy  
☎ +39 0121 300-711  
☎ +39 0121 202161  
✉ info@it.stabilus.com

### Japan

Stabilus Japan Corporation  
Toshin 24 Shin-Yokohama, Bldg B-8F  
2-3-8 Shin-Yokohama, Kohoku-ku  
222-0033 Yokohama, Kanagawa  
Japan  
☎ +81 45 471-2970  
☎ +81 45 471-2989  
✉ info@jp.stabilus.com

### Korea

Stabilus Co. Ltd. Sales Office  
Korea  
3F, Woogang Bldg., 402-3  
Yuljeon-dong, Changan-gu  
Suwon-si, Gyeonggi-do  
Korea / Zip Code 440-827  
☎ +82 31 298-1743  
☎ +82 31 298-0742  
✉ info@kr.stabilus.com

### México

Stabilus, S.A. de C.V.  
Industria Metalúrgica No. 1010  
Parque Industrial Ramos Arizpe  
C.P. 25900 Ramos Arizpe, Coahuila  
México  
☎ +52 844 411-0707  
☎ +52 844 411-0706  
✉ info@mx.stabilus.com

### New Zealand

Stabilus Limited  
75 Ellice Rd. Glenfield  
PO Box 101023 NSMC  
Auckland  
New Zealand  
☎ +64 9 444-5388  
☎ +64 9 444-5386  
✉ info@stabilus.co.nz

### Romania

STABILUS S.R.L. Romania  
km 5+900  
(soseua Brasov-Harman)  
RO-507190 Sanpetru,  
Brasov Romania  
☎ +40 268 308 900  
☎ +40 268 308 910  
✉ info@ro.stabilus.com

### Singapore

Stabilus Singapore Sales Office  
c/o ZF Southeast Asia Pte. Ltd.  
11 Tuas Drive 1  
Singapore 638678  
☎ +65 642 48726  
☎ +65 642 48788  
✉ info@sg.stabilus.com

### United Kingdom

Stabilus Sales Office  
Unit 4, Canada Close  
Banbury, Oxon. OX16 2RT  
England  
☎ +44 12 95 700-100  
☎ +44 12 95 700-106  
✉ info@uk.stabilus.com

### USA

Stabilus Inc.  
1201 Tulip Drive  
Gastonia NC 28052 - 1898  
USA  
☎ ++1 704 865-7444  
☎ ++1 704 865-7781  
✉ info@us.stabilus.com

### USA

Stabilus Detroit  
Sales Office Automotive  
36225 Mound Road  
Sterling Heights, MI 48310 - 4739  
USA  
☎ ++1 586 977-2950  
☎ ++1 586 446-3920  
✉ info@us.stabilus.com

### USA

Stabilus Chicago  
Sales Office Industrial  
919 N. Plum Grove Road, Suite G  
Schaumburg IL 60173  
USA  
☎ ++1 847 517-2980  
☎ ++1 847 517-2987  
✉ info@us.stabilus.com

✉ info@stabilus-powerise.de