

**Elektromechanische Einzelantriebe  
Electromechanical Single Actuators**

**Sicheres, leises Verstellen und Halten  
Safe, silent adjustment and holding**

**PR<sub>S</sub> 10**

**PR<sub>S</sub> 20**

**PR<sub>S</sub> 30**



## Wir bewegen was. Die unsichtbaren Helfer. We move things. The invisible helpers.

### Kompakt, universell und anpassungsfähig

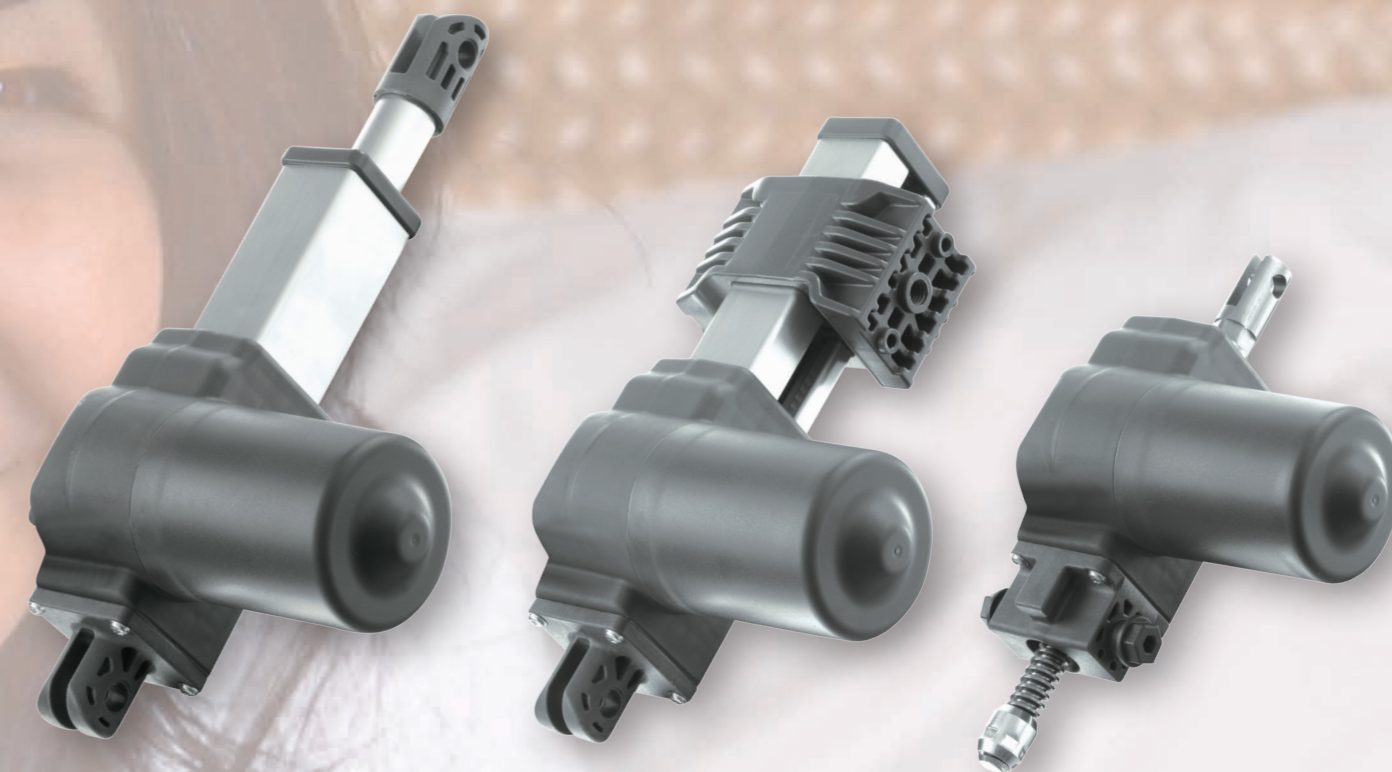
Die Powerise Einzelantriebe sind besonders klein bauende, leichte aber bärenstarke „Helferlein“, die so manchen Anwendungen, z.B. im Möbelbereich, einen besonderen Komfort verschaffen. Die Powerise Einzelantriebe arbeiten leise und unauffällig, sie sind absolut wartungsfrei.

Unsere drei Antriebsmodule PR S10, PR S20 und PR S30 erfüllen die Anforderungen nach EN 60335-1 / VDE 0700. Die Stromversorgung erfolgt über einen externen Trafo (PS-007). Mit dem Handschalter PH-002 können bis zu zwei Einzelantriebe bedient werden.

### Compact, universal and adaptable

Powerise single drives are light-weight but mighty strong “little helpers” with slim dimensions that lend convenience to many applications, especially in furniture. Powerise single drives work silently and unobtrusively and are completely maintenance-free.

Our three drive modules PR S10, PR S20 and PR S30 are compliant with EN 60335-1 / VDE 0700. They receive their power from an external transformer (PS-007). The hand switch PH-002 can control up to two single drives.



#### Zubehör / Accessories

PH-002	Kabelgebundener Handschalter für bis zu 2 Antriebe hand set with cable for up to 2 actuators
PH-007	Kabelgebundener Handschalter für 1 Antrieb hand set with cable for 1 actuator
PS-007	Beistelltrafo 230V AC 50Hz <sup>2</sup> add-on transformer 230V AC 50Hz <sup>2</sup>
PC-001	Steuerung für Handschalter, Transformator und bis zu 2 Antriebe control box for hand set, transformer and up to 2 actuators

<b>Antrieb</b>	Drive
<b>Schutzklasse / Protection class</b>	III
<b>Schutzart / Degree of protection</b>	IP 20
<b>Motorspannung / Motor voltage</b>	24V DC
<b>Belastungsart</b>	Druck / Zug push / pull
<b>Load type</b>	Aussetzbetrieb 2/18 Min. bzw. ED 10% periodic duty 2/18 min. or 10% duty cycle
<b>Betriebsart</b>	über mech. Endschalter by mechanical limit switch
<b>Operating mode</b>	Limit stop
<b>Endabschaltung</b>	Hub / Stroke
<b>Limit stop</b>	Verstelllast am Antrieb Adjustment load at the drive
<b>Hub / Stroke</b>	Abmessungen H, B Dimensions H, W
<b>Verstelllast am Antrieb</b>	Einbaumaß Installed dimensions
<b>Adjustment load at the drive</b>	Geschwindigkeit im Leerlauf Speed w/o load
<b>Abmessungen H, B</b>	Gehäusefarbe Housing color
<b>Dimensions H, W</b>	Sonderausstattung Extras
<b>Einbaumaß</b>	
<b>Installed dimensions</b>	
<b>Geschwindigkeit im Leerlauf</b>	
<b>Speed w/o load</b>	
<b>Gehäusefarbe</b>	
<b>Housing color</b>	
<b>Sonderausstattung</b>	
<b>Extras</b>	

PR S10	PR S20	PR S30
Geschl. Führungsrohr mit Hubrohr closed guide pipe with stroke pipe	Teilgeschl. Führungsrohr mit Hubmutter partially closed guide pipe with stroke nut	durchlaufende Spindel continuous spindle
III	III	III
IP 20	IP 20	IP 20
24V DC	24V DC	24V DC
Druck / Zug push / pull	Druck / Zug push / pull	Druck / Zug push / pull
Aussetzbetrieb 2/18 Min. bzw. ED 10% periodic duty 2/18 min. or 10% duty cycle	Aussetzbetrieb 2/18 Min. bzw. ED 10% periodic duty 2/18 min. or 10% duty cycle	Aussetzbetrieb 2/18 Min. bzw. ED 10% periodic duty 2/18 min. or 10% duty cycle
über mech. Endschalter by mechanical limit switch	über mech. Endschalter by mechanical limit switch	über mech. Endschalter by mechanical limit switch
50 – 300 mm	50 – 500 mm	50 – 350 mm
Druck: max. 6.000 N; Zug: max. 4.000 N push: max. 6.000 N; pull: max. 4.000 N	Druck: max. 6.000 N; Zug: max. 4.000 N push: max. 6.000 N; pull: max. 4.000 N	Druck / Zug: max. 4.000 N <sup>1</sup> push / pull: max. 4.000 N <sup>1</sup>
84 mm, 152,5 mm	84 mm, 152,5 mm/175 mm	84 mm, 153,5 mm
84 mm, 152,5 mm	84 mm, 152,5 mm/175 mm	84 mm, 153,5 mm
198 mm + Hub 198 mm + stroke	157 mm 157 mm	165 mm 165 mm
Bis 10 mm/Sek up to 10 mm/sec	Bis 10 mm/Sek up to 10 mm/sec	Bis 10 mm/Sek up to 10 mm/sec
Schiefergrau; Motor neutral ohne Abdeckung slate gray; motor neutral, w/o motor cover	Schiefergrau; Motor neutral ohne Abdeckung slate gray; motor neutral, w/o motor cover	Schiefergrau; Motor neutral ohne Abdeckung slate gray; motor neutral, w/o motor cover
Motorabdeckung motor cover	Motorabdeckung motor cover	Motorabdeckung motor cover

<sup>2</sup>) länderspezifische Netzanschlussarten auf Anfrage / country-specific power connections upon request

<sup>1</sup>) abhängig von Einbaulänge/Hub / depending on installed dimension/stroke





- Production
- Sales Office

## Worldwide

### Australia

Stabilus Pty. Ltd.  
65 Redwood Drive  
Dingley, VIC 3172  
Australia  
☎ +61 3 9552-1400  
✉ +61 3 9552-1499  
📧 info@au.stabilus.com

### Brasil

Stabilus Ltda.  
Av. Pres. Tancredo  
de Almeida Neves, km 1,2  
CEP 37.504-066 Itajubá (MG)  
Brasil  
☎ +55 35 3629-5000  
✉ +55 35 3629-5005  
📧 info@stabilus.com.br

### China

Stabilus (JiangSu) Ltd.  
No. 8, Long Xiang Road  
Wujin High-Tech Industrial Zone  
Wujin District  
Changzhou City, 213164  
JiangSu Province  
PR China  
☎ +86-519-8662-3500  
✉ +86-519-8662-3550  
📧 info@cn.stabilus.com

### China

Stabilus Sales Office Shanghai  
88 ke Yuan Road,  
Room N° 309, 3rd Floor  
Zhang Jiang Hi-Tech Park  
Pudong, Shanghai 201203  
PR China  
☎ +86-21-2898-6500  
✉ +86-21-2898-6510  
📧 info@cn.stabilus.com

### Deutschland

Stabilus GmbH  
Wallersheimer Weg 100  
56070 Koblenz  
Germany  
☎ +49 261 8900-0  
✉ +49 261 8900-204  
📧 info@de.stabilus.com

### España

Stabilus España S. L.  
Barrio Aretxalde, 128  
48196 Lezama (Vizcaya)  
España  
☎ +34 94 455-4170  
✉ +34 94 455-4183  
📧 info@es.stabilus.com

### France

Sales Office Sarl  
Le Technoparc, L'Espace Média  
3, rue Gustave Eiffel  
78300 Poissy  
France  
☎ +33 139 226494  
✉ +33 139 226496  
📧 info@fr.stabilus.com

### Italia

Stabilus GmbH Ufficio Italia  
Via Francesco Giacomo Bona,1  
10064 Pinerolo (TO)  
Italy  
☎ +39 0121 300-711  
✉ +39 0121 202161  
📧 info@it.stabilus.com

### Japan

Stabilus Japan Corporation  
Toshin 24 Shin-Yokohama, Bldg B-8F  
2-3-8 Shin-Yokohama, Kohoku-ku  
222-0033 Yokohama, Kanagawa  
Japan  
☎ +81 45 471-2970  
✉ +81 45 471-2989  
📧 info@jp.stabilus.com

### Korea

Stabilus Co. Ltd. Sales Office  
Korea  
3F, Woogang Bldg., 402-3  
Yuljeon-dong, Changan-gu  
Suwon-si, Gyeonggi-do  
Korea / Zip Code 440-827  
☎ +82 31 298-1743  
✉ +82 31 298-0742  
📧 info@kr.stabilus.com

### México

Stabilus, S.A. de C.V.  
Industria Metalúrgica No. 1010  
Parque Industrial Ramos Arizpe  
C.P. 25900 Ramos Arizpe, Coahuila  
México  
☎ +52 844 411-0707  
✉ +52 844 411-0706  
📧 info@mx.stabilus.com

### New Zealand

Stabilus Limited  
75 Ellice Rd. Glenfield  
PO Box 101023 NSMC  
Auckland  
New Zealand  
☎ +64 9 444-5388  
✉ +64 9 444-5386  
📧 info@stabilus.co.nz

### Romania

STABILUS S.R.L. Romania  
km 5+900  
(soseaua Brasov-Harman)  
RO-507190 Sanpetru,  
Brasov Romania  
☎ +40 268 308 900  
✉ +40 268 308 910  
📧 info@ro.stabilus.com

### Singapore

Stabilus Singapore Sales Office  
c/o ZF Southeast Asia Pte. Ltd.  
11 Tuas Drive 1  
Singapore 638678  
☎ +65 642 48726  
✉ +65 642 48788  
📧 info@sg.stabilus.com

### United Kingdom

Stabilus Sales Office  
Unit 4, Canada Close  
Banbury, Oxon. OX16 2RT  
England  
☎ +44 12 95 700-100  
✉ +44 12 95 700-106  
📧 info@uk.stabilus.com

### USA

Stabilus Inc.  
1201 Tulip Drive  
Gastonia NC 28052 - 1898  
USA  
☎ ++1 704 865-7444  
✉ ++1 704 865-7781  
📧 info@us.stabilus.com

### USA

Stabilus Detroit  
Sales Office Automotive  
36225 Mound Road  
Sterling Heights, MI 48310 - 4739  
USA  
☎ ++1 586 977-2950  
✉ ++1 586 446-3920  
📧 info@us.stabilus.com

### USA

Stabilus Chicago  
Sales Office Industrial  
919 N. Plum Grove Road, Suite G  
Schaumburg IL 60173  
USA  
☎ ++1 847 517-2980  
✉ ++1 847 517-2987  
📧 info@us.stabilus.com

📧 info@stabilus-powerise.de