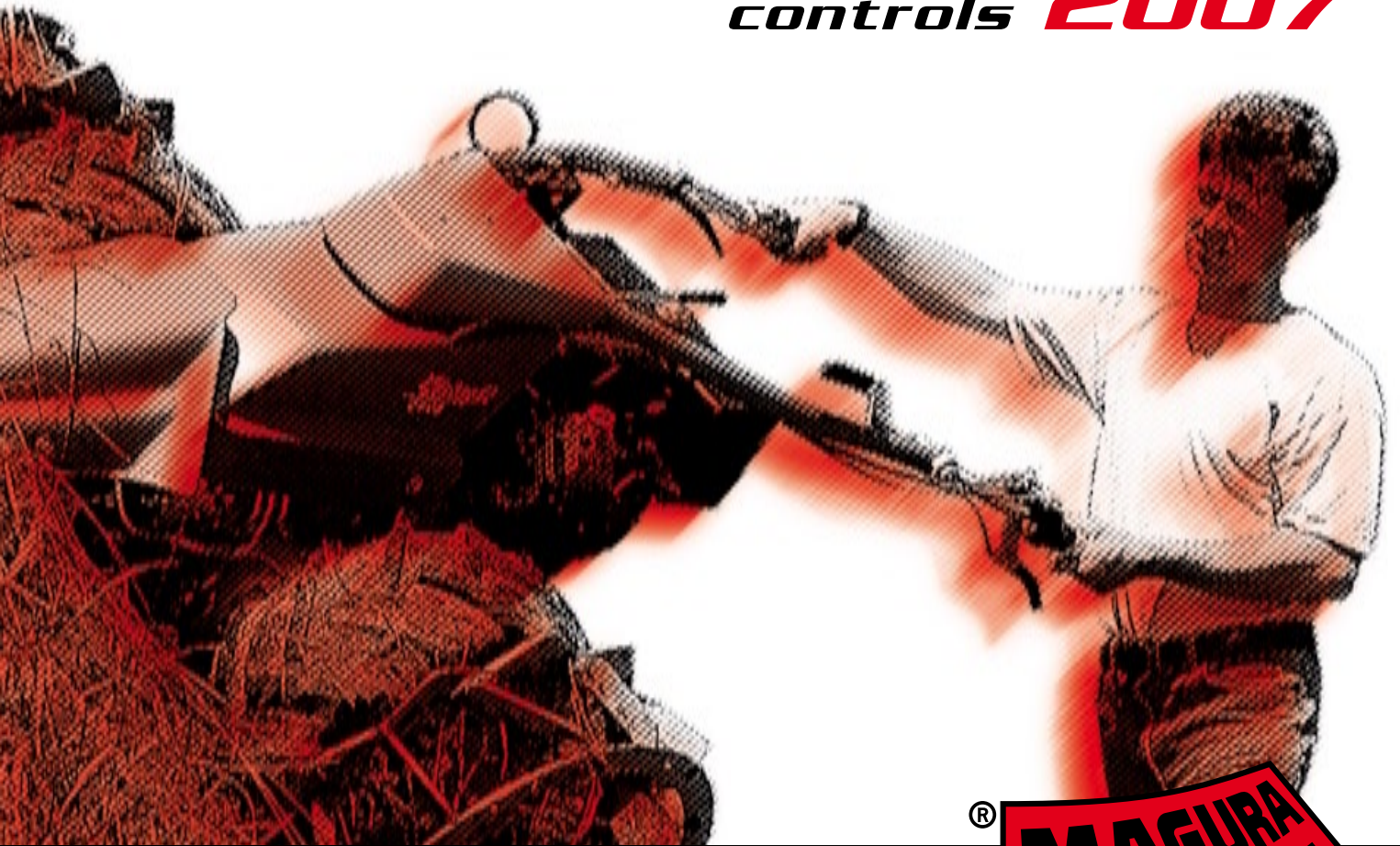


controls **2007**



®

MAGURA

Control levers

Dead man's handles

Switches

Grips

Accessories



ONLY WITH
MAGURA


| Kategorie/category | MAGURA-Modell/MAGURA-model | Seite/page |
|-----------------------------|---|--|
| Industrial controls | HA/ Regulierhebel | Control lever 4 |
| | HB Regulierhebel/Flanschbefestigung | Control lever/flange fixing 5 |
| | 14 Regulierhebel | Control lever 6 |
| | 14 Regulierhebel/Flanschbefestigung | Control lever/flange fixing 8 |
| | 16 Regulierhebel/Schraubbefestigung | Control lever/screw fixing 9 |
| | 16 Regulierhebel/Plattenbefestigung | Control lever/plate fixing 11 |
| | 16 Regulierhebel/Schellenbefestigung | Control lever/clip fixing 12 |
| | 52 Regulierhebel/Schraubbefestigung | Control lever/screw fixing 13 |
| | 52 Regulierhebel/Flanschbefestigung | Control lever/flange fixing 14 |
| | 52 Regulierhebel | Control lever 15 |
| | 22 Regulierhebel | Control lever 17 |
| | 21.7 Regulierhebel | Control lever 18 |
| | 46 Regulierhebel | Control lever 19 |
| | 58 Betätigungshebel | Control lever 20 |
| | 12 Betätigungshebel | Control lever 21 |
| | 81 Betätigungshebel | Control lever 22 |
| | 90 Doppelhebel | Double lever 23 |
| | 90 Elektromechanischer Totmanngriff | Electrical dead man's handle 24 |
| | 90 Mechanischer Totmanngriff | Mechanical dead man's handle 26 |
| | 558 Schalter | Switch 27 |
| 102 Betätigungshebel | Control lever 28 | |
| 109 Betätigungshebel | Control lever 29 | |
| Accessories | 64 MF-Einheit | Unit 30 |
| | 143 Schalter | Switch 30 |
| | Griffbezüge | Grips 31 |
| | Löt-nippelaufnahme | Holder for soldering nipples 35 |
| | Löt-nippel | Soldering nipples 35 |
| | Schraubnippel | Screwing nipples 36 |
| | Stellschrauben | Adjusting screw 37 |
| | Abstützungen | Supports 38 |
| | Umlenkrohre | Cable guide tubes 38 |
| | Contact | 39 |

HA/HB Regulierhebel Control lever



■ Für maximale Betätigungskraft bis 100 N. Für Rundlitze und Rundlitzenseil bis Ø 1,6 mm nach DIN 71984, Teil 1 und Teil 2. Seilhülle nach DIN 71984, Teil 3. Seilbefestigung mit Schraub-, Löt- und Pressnippel. Anschluss Ø 6,5 mm.

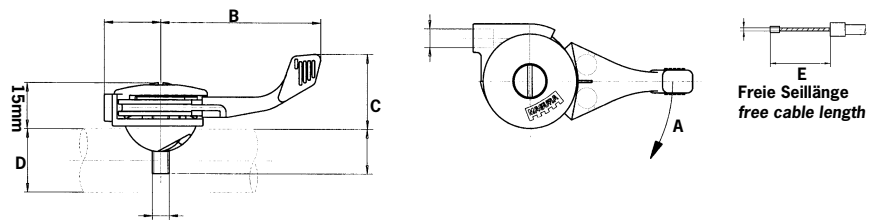
Werkstoffe: Gehäuse und Handhebel aus Feinzink-Gusslegierung.

Oberflächen: verzinkt (ZK)

■ For a maximum load of 100 N. For a round strand rope up to Ø 1,6 mm according for DIN 71984, part 1 and 2. Bowden cable according to DIN 71984, part 3. Inner cable retained by fixed nipple. Fitting Ø 6,5 mm.

Description: Single cable drum type pull lever assembly in zinc die casted.

Surfaces: galvanised (ZK)



| Bestell-Nr. order-code | Bezeichnung model | Hub stroke ± 1 mm | Überset- zungsver- hältnis trans- mission ratio i | max. Halte- kraft max. load N | A | B | C | D | E | Raste bei Hub ratchet after...mm of stroke ± 1 mm | Bemerkungen notes | |
|---------------------------|----------------------|-------------------------|---|--|------|----|----|----|----|--|--------------------------------|--|
| | | | | | | | | | | | | |
| → Links/left | | | | | | | | | | | | |
| 0210200 | HB 02 ZK | 41 | 1:3,5 | 40 | 158° | 57 | 24 | 22 | 32 | - | | |
| 0210240 | HB 02.32 ZK | 41 | 1:3,5 | 40 | 158° | 57 | 24 | 30 | 32 | - | mit 6kt.-Mutter hexagon nut | |
| → Rechts/right | | | | | | | | | | | | |
| 0210100 | HA 02 ZK | 41 | 1:3,5 | 40 | 158° | 57 | 24 | 22 | 32 | - | | |
| 0210120 | HA 02.27 ZK | 33 | 1:3,5 | 50 | 126° | 57 | 24 | 26 | 32 | 4 | mit 6kt.-Mutter hexagon nut | |
| 0210140 | HA 02.30 ZK | 33 | 1:3,5 | 50 | 126° | 57 | 24 | 26 | 32 | 4 | | |

14 Regulierhebel/Flanschbefestigung Control lever/flange fixing



■ Für maximale Betätigungskraft bis 100 N. Für Rundlitze und Rundlitzenseil bis Ø 2 mm nach DIN 71984, Teil 1 und Teil 2. Seilhülle nach DIN 71984, Teil 3. Seilbefestigung mit Klemmschraube oder Löt- und Pressnippl. Anschluss Ø 6,5 mm.

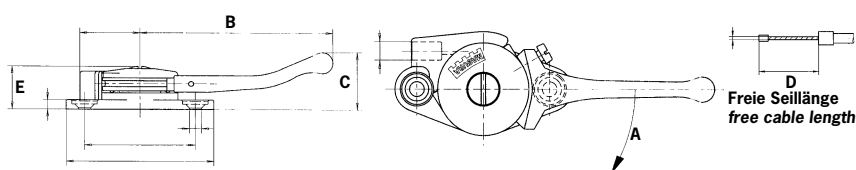
Werkstoffe: Gehäuse und Handhebel aus Fezink-Gusslegierung.

Oberflächen: blank (BK)

■ For a maximum load of 100 N. For a round strand rope up to Ø 2 mm according for DIN 71984, part 1 and 2. Bowden cable according to DIN 71984, part 3. Inner cable retained by clamp screw or fixed nipple. Fitting Ø 6,5 mm.

Description: Single cable drum type round pull lever assembly in zinc finished die cast aluminium.

Surfaces: blank (ZK)



| Bestell-Nr. order-code | Bezeichnung model | Hub stroke ± 1 mm | Überset- zungsver- hältnis trans- mission ratio i | max. Halte- kraft max. load N | | | | | | Raste bei Hub ratchet after...mm of stroke ± 1 mm | Bemerkungen notes |
|---------------------------|----------------------|-------------------------|---|--|------|----|----|----|----|--|--------------------------|
| | | | | | A | B | C | D | E | | |
| → Rechts/right | | | | | | | | | | | |
| 0012060 | 14ARF1 BK | 42 | 1:3,3 | 50 | 150° | 60 | 30 | 43 | 19 | - | |
| 0211840 | 14ARF3 BK | 42 | 1:4,5 | 50 | 150° | 84 | 25 | 43 | 19 | - | |
| 0212090 | 14ARAF BK | 42 | 1:4,5 | 170 | 150° | 84 | 25 | 43 | 19 | 1,7 3,4... | 25 Rasten 25 ratchets |
| 0212091 | 14ARAF.1 BK | 42 | 1:4,5 | 300 | 150° | 84 | 25 | 43 | 19 | 1,7 3,4... | 25 Rasten 25 ratchets |
| 0212093 | 14ARAF.6 BK | 42 | 1:3,3 | 170 | 150° | 60 | 30 | 43 | 29 | 1,7 3,4... | 25 Rasten 25 ratchets |
| 0212095 | 14ARAF.7 BK | 42 | 1:3,3 | 170 | 150° | 60 | 30 | 43 | 19 | 1,7 3,4... | 25 Rasten 25 ratchets |

14 Regulierhebel Control lever



■ Für maximale Betätigungskraft bis 100 N. Für Rundlitze und Rundlitzenseil bis Ø 2 mm nach DIN 71984, Teil 1 und Teil 2. Seilhülle nach DIN 71984, Teil 3. Seilbefestigung mit Klemmschraube oder Löt- und Pressnippel. Anschluss Ø 6,5 mm.

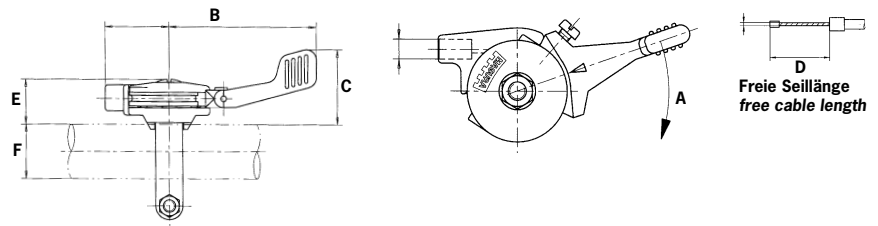
Werkstoffe: Gehäuse und Handhebel aus Feinzink-Gusslegierung.

Oberflächen: blank (BK)

■ For a maximum load of 100 N. For a round strand rope up to Ø 2 mm according for DIN 71984, part 1 and 2. Bowden cable according to DIN 71984, part 3. Inner cable retained by clamp screw or fixed nipple. Fitting Ø 6,5 mm.

Description: Single cable drum type round pull lever assembly in zinc finished die cast aluminium.

Surfaces: blank (ZK)



| Bestell-Nr. order-code | Bezeichnung model | Hub stroke ± 1 mm | Überset- zungsver- hältnis trans- mission ratio i | max. Halte- kraft max. load N | | | | | | | Raste bei Hub ratchet after...mm of stroke ± 1 mm | Bemerkungen notes |
|---------------------------|------------------------|-------------------------|---|--|------|----|----|----|----|----|--|--------------------------------------|
| | | | | | A | B | C | D | E | F | | |
| → Links/left | | | | | | | | | | | | |
| 0211530 | 14AL3/25 BK | 42 | 1:4,5 | 50 | 150° | 84 | 24 | 43 | 19 | 25 | - | |
| 0011531 | 14AL3.1/25 BK | 18,5 | 1:4,5 | 50 | 66° | 84 | 24 | 43 | 19 | 25 | - | Anschlagstift stopper |
| → Rechts/right | | | | | | | | | | | | |
| 0211620 | 14AR/22 BK | 42 | 1:3,3 | 50 | 150° | 60 | 29 | 43 | 19 | 22 | - | |
| 0211640 | 14AR/25 BK | 42 | 1:3,3 | 50 | 150° | 60 | 29 | 43 | 19 | 25 | - | |
| 0211796 | 14AR18/25 BK | 42 | 1:3,3 | 50 | 150° | 60 | 29 | 43 | 19 | 25 | - | Aufdruck „max“ print „max“ |
| 0211710 | 14AR3/22 BK | 42 | 1:4,5 | 50 | 150° | 84 | 24 | 43 | 19 | 22 | - | |
| 0211730 | 14AR3/25 BK | 42 | 1:4,5 | 50 | 150° | 84 | 24 | 43 | 19 | 25 | - | |
| 0012055 | 14ARA6/22 BK | 15,3 | 1:3,3 | 170 | 55° | 60 | 29 | 43 | 29 | 22 | 1,7 3,4... | 9 Rasten 9 ratchets |
| 0212010 | 14ARA/22 BK | 42 | 1:4,5 | 170 | 150° | 84 | 24 | 43 | 31 | 22 | 1,7 3,4... | 25 Rasten 25 ratchets |
| 0212020 | 14ARA/25 BK | 42 | 1:4,5 | 170 | 150° | 84 | 24 | 43 | 31 | 25 | 1,7 3,4... | 25 Rasten 25 ratchets |
| 0011800 | 14ARA/25 BK/531.200 | 42 | 1:4,5 | 170 | 150° | 84 | 24 | 43 | 31 | 25 | 1,7 3,4... | mit montiertem Seilzug/with cable |
| 0212040 | 14ARA/33 BK | 42 | 1:4,5 | 170 | 150° | 84 | 24 | 43 | 31 | 33 | 1,7 3,4... | 25 Rasten 25 ratchets |

14 Regulierhebel Control lever



■ Für maximale Betätigungskraft bis 100 N. Für Rundlitze und Rundlitzenseil bis Ø 2 mm nach DIN 71984, Teil 1 und Teil 2. Seilhülle nach DIN 71984, Teil 3. Seilbefestigung mit Klemmschraube oder Löt- und Pressnippel. Anschluss Ø 6,5 mm.

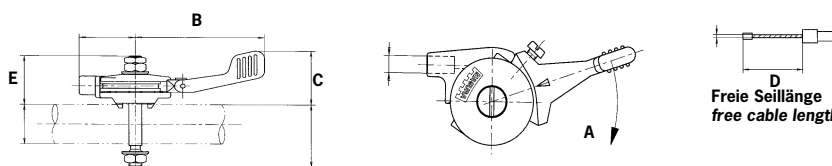
Werkstoffe: Gehäuse und Handhebel aus Fezink-Gusslegierung.

Oberflächen: blank (BK)

■ For a maximum load of 100 N. For a round strand rope up to Ø 2 mm according for DIN 71984, part 1 and 2. Bowden cable according to DIN 71984, part 3. Inner cable retained by clamp screw or fixed nipple. Fitting Ø 6,5 mm.

Description: Single cable drum type round pull lever assembly in zinc finished die cast aluminium.

Surfaces: blank (ZK)



| Bestell-Nr. order-code | Bezeichnung model | Hub stroke ± 1 mm | Überset- zungsver- hältnis trans- mission ratio i | max. Halte- kraft | | A | B | C | D | E | F | Raste bei Hub ratchet after...mm of stroke ± 1 mm | Bemerkungen notes |
|---------------------------|----------------------|-------------------------|---|-------------------------|-------------------|----|----|----|----|----|---------------|--|----------------------|
| | | | | N | max. load N | | | | | | | | |
| → Links/left | | | | | | | | | | | | | |
| 0011541 | 14ALST1/25 BK | 42 | 1:4,5 | 50 | 150° | 80 | 25 | 43 | 19 | 25 | - | | |
| → Rechts/right | | | | | | | | | | | | | |
| 0011850 | 14ARST1/25 BK | 42 | 1:4,5 | 50 | 150° | 80 | 25 | 43 | 19 | 25 | - | | |
| 0212104 | 14ARAST3/25 BK | 42 | 1:3,5 | 170 | 150° | 60 | 30 | 43 | 30 | 30 | 1,7 3,4... | 25 Rasten 25 ratchets | |

16 Regulierhebel/Flanschbefestigung Control lever/flange fixing



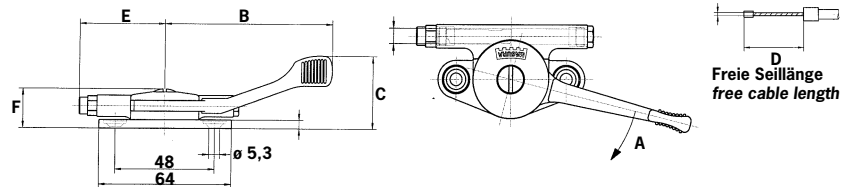
■ Für maximale Betätigungskraft bis 120 N. Zugbetätigung: für Rundlitze und Rundlitzenseil bis \varnothing 1,6 mm nach DIN 71984, Teil 1 und Teil 2. Zug- und Druckbetätigung: für Stahldraht bis \varnothing 1,6 mm nach DIN 2076. Seilhülle nach DIN 71984, Teil 3. Seilbefestigung mit Löt- oder Pressnippel in der Zahnstange. Anschluss \varnothing 6,5 mm oder Rd5.

Werkstoffe: Gehäuse und Deckel aus Fezink-Gusslegierung. Handhebel aus Fezink-Gusslegierung bzw. Aluminium-Knetlegierung (siehe Tabelle)
Oberflächen: blank (BK)

■ For round strand rope or cable up to \varnothing 1,6 mm according to DIN 71984, part 1 and part 2 as well as to DIN 2076. Bowden cable according to DIN 71984, part 3. Inner cable to be connected by fixed nipple in the gear rack. Fitting \varnothing 6,5 mm or Rd5.

Description: Rack and pinion straight push and pull control lever assembly, zinc die casted. Note: The lever blade is available in either die cast or forged aluminium. (See information sheet)

Surfaces: blank (BK)



| Bestell-Nr.* order-code* | Bezeichnung model | Hub stroke \pm 1 mm | Überset- zungsver- hältnis trans- mission ratio i | max. Halte- kraft max. load N | Raste bei Hub ratchet after...mm of stroke \pm 1 mm | | | | | | Bemerkungen notes |
|-----------------------------|----------------------|-----------------------------|---|--|--|-----|----|----|------|----|--|
| | | | | | A | B | C | D | E | F | |
| → Links/left | | | | | | | | | | | |
| 055... | 16LF2 BK | 28 | 1:4,3 | 50 | 100° | 80 | 34 | 31 | 41,5 | 18 | - |
| 055... | 16LF100 BK | 28 | 1:4,3 | 70 | 100° | 80 | 34 | 31 | 41,5 | 18 | 13 |
| 055... | 16LFA7 BK | 48 | 1:4,3 | 20 | 170° | 80 | 34 | 50 | 57,5 | 18 | - |
| 055... | 16LFA8.3 BK | 48 | 1:4,3 | 100 | 171° | 80 | 34 | 50 | 57,5 | 18 | - kpl. montiert, Anschl. \varnothing 6,5/compl. assembl. Fitting \varnothing 6,5 |
| → Rechts/right | | | | | | | | | | | |
| 055... | 16RF2 BK | 28 | 1:4,3 | 50 | 100° | 80 | 34 | 31 | 41,5 | 18 | - |
| 055... | 16RF2/531.6 LS | 28 | 1:4,3 | 50 | 100° | 80 | 34 | 31 | 41,5 | 18 | - mit montiertem Seilzug/with cable |
| 055... | 16RF23 LS | ~25 | 1:4,3 | 50 | ~89° | 80 | 34 | 31 | 41,5 | 18 | - Hub mit Gewindestift einstellbar/stroke with adjustable screw |
| 055... | 16RFA7 BK | 48 | 1:4,3 | 20 | 170° | 80 | 34 | 50 | 57,5 | 18 | - |
| 055... | 16RFA7.2 BK | 48 | 1:4,3 | 100 | 171° | 80 | 34 | 50 | 57,5 | 18 | - kpl. montiert, Anschl. \varnothing 6,5/compl. assembl. Fitting \varnothing 6,5 |
| 055... | 16RFA15 BK | 33 | 1:5,5 | 50 | 118° | 105 | 21 | 50 | 57,5 | 18 | - Alu-Hebel gerade straight Al lever |
| 0012580 | 16RFA15.2 BK | 33 | 1:5,5 | 50 | 118° | 105 | 21 | 50 | 57,5 | 18 | - Alu-Hebel gerade; Anschl. Rd.5/straight Al lever; Fitting Rd5 |

16 Regulierhebel/Schraubbefestigung Control lever/screw fixing



■ Für maximale Betätigungskraft bis 120 N. Zugbetätigung: für Rundlitze und Rundlitzenseil bis Ø 1,6 mm nach DIN 71984, Teil 1 und Teil 2. Zug- und Druckbetätigung: für Stahldraht bis Ø 1,6 mm nach DIN 2076. Seilhülle nach DIN 71984, Teil 3. Seilbefestigung mit Löt- oder Pressnippel in der Zahnstange. Anschluss Ø 6,5 mm oder Rd5.

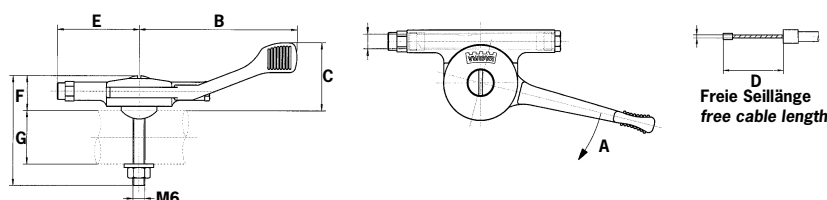
Werkstoffe: Gehäuse und Deckel aus Feinzink-Gusslegierung. Handhebel aus Feinzink-Gusslegierung bzw. Aluminium-Knetlegierung (siehe Tabelle)

Oberflächen: blank (BK)

■ For round strand rope or cable up to Ø 1,6 mm according to DIN 71984, part 1 and part 2 as well as to DIN 2076. Bowden cable according to DIN 71984, part 3. Inner cable to be connected by fixed nipple in the gear rack. Fitting Ø 6,5 mm or Rd5.

Description: Rack and pinion straight push and pull control lever assembly, zinc die casted. Note: The lever blade is available in either die cast or forged aluminium. (See information sheet)

Surfaces: blank (BK)



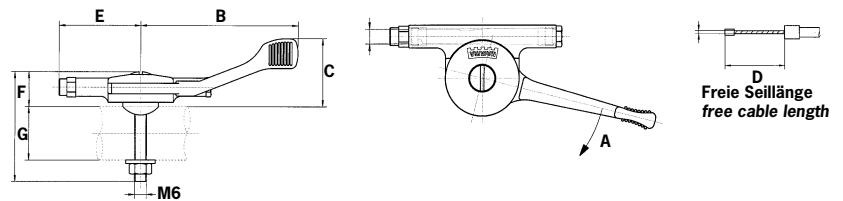
| Bestell-Nr.* order-code* | Bezeichnung model | Hub stroke ± 1 mm | Überset- zungsver- hältnis trans- mission ratio i | max. Halte- kraft max. load N | | | | | | | | Raste bei Hub ratchet after...mm of stroke ± 1 mm | Bemerkungen notes |
|-----------------------------|----------------------|-------------------------|---|--|------|----|----|----|------|----|----|--|---|
| | | | | | A | B | C | D | E | F | G | | |
| → Links/left | | | | | | | | | | | | | |
| 055... | 16LS1/25 BK | 28 | 1:4,3 | 50 | 100° | 80 | 32 | 31 | 41,5 | 16 | 25 | - | Deckscheibe neutral/blanc cover disc |
| 055... | 16LS100/25 BK | 25,5 | 1:4,3 | 50 | 91° | 80 | 32 | 31 | 41,5 | 16 | 25 | 17 | Bereich ohne Selbsthemmung without self locking device |
| 055... | 16LS101/25 BK | 25,5 | 1:4,3 | 50 | 91° | 80 | 32 | 31 | 41,5 | 16 | 25 | 17 | |
| 055... | 16LS102 BK | 17 | 1:4,3 | 50 | 61° | 80 | 32 | 31 | - | 16 | 25 | 17 | |



*Endgültige Bestellnummer 055... ist vom Zubehör abhängig und wird auf Anfrage erteilt.

*Code number 055... depends on the accessories you need and therefore you can get it only on request.

16 Regulierhebel/Schraubbefestigung Control lever/screw fixing



| *Bestell-Nr. *order-code | Bezeichnung model | Hub stroke ± 1 mm | Überset- zungsver- hältnis trans- mission ratio i | max. Halte- kraft max. load N | A | B | C | D | E | F | G | Raste bei Hub ratchet after...mm of stroke ± 1 mm | Bemerkungen notes |
|-----------------------------|----------------------|-------------------------|---|--|------|----|----|----|------|----|----|--|--|
| → Rechts/right | | | | | | | | | | | | | |
| 055... | 16LS1/25 BK | 28 | 1:4,3 | 50 | 100° | 80 | 32 | 31 | 41,5 | 16 | 25 | - | Deckscheibe neutral/blanc cover disc |
| 055... | 16RS8/25 BK | 28 | 1:4,3 | 50 | 100° | 80 | 32 | 31 | 41,5 | 16 | 25 | - | Aufdruck „max“ print „max“ |
| 055... | 16RS2/30 BK | 28 | 1:4,3 | 50 | 100° | 80 | 32 | 31 | 41,5 | 16 | 30 | - | |
| 055... | 16RS100/25 BK | 25,5 | 1:4,3 | 50 | 91° | 80 | 32 | 31 | 41,5 | 16 | 25 | 4,5 21 | |
| 055... | 16RS101/25 BK | 25,5 | 1:4,3 | 50 | 91° | 80 | 32 | 31 | 41,5 | 16 | 25 | 0 25,5 | |
| 055... | 16RS102/25 BK | 25,5 | 1:4,3 | 50 | 91° | 80 | 32 | 31 | 41,5 | 16 | 25 | 0; 21; 28,8.. | |
| 055... | 16RSA3/25 BK | 33 | 1:4,3 | 50 | 118° | 80 | 32 | 31 | 41 | 16 | 25 | - | Hubbegrenzung mit Anschlagstift with stopper |
| 0013063 | 16RSA100/25 BK | 33 | 1:4,3 | 100 | 118° | 80 | 32 | 31 | 41 | 16 | 25 | 0 | Hubbegrenzung mit Anschlagstift with stopper |

*Endgültige Bestellnummer 055... ist vom Zubehör abhängig und wird auf Anfrage erteilt.

*Code number 055... depends on the accessories you need and therefore you can get it only on request.

16 Regulierhebel/Plattenbefestigung Control lever/plate fixing



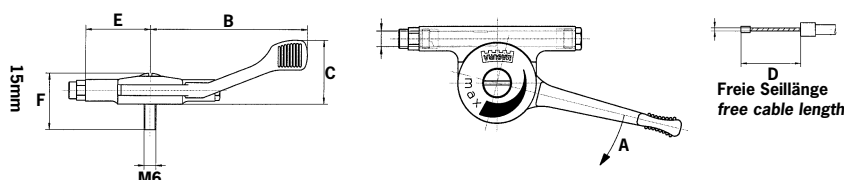
■ Für maximale Betätigungskraft bis 120 N. Zugbetätigung: für Rundlitze und Rundlitzenseil bis Ø 1,6 mm nach DIN 71984, Teil 1 und Teil 2. Zug- und Druckbetätigung: für Stahldraht bis Ø 1,6 mm nach DIN 2076. Seilhülle nach DIN 71984, Teil 3. Seilbefestigung mit Löt- oder Pressnippel in der Zahnstange. Anschluss Ø 6,5 mm oder Rd5.

Werkstoffe: Gehäuse und Deckel aus Fezink-Gusslegierung. Handhebel aus Fezink-Gusslegierung bzw. Aluminium-Knetlegierung (siehe Tabelle)
Oberflächen: blank (BK)

■ For round strand rope or cable up to Ø 1,6 mm according to DIN 71984, part 1 and part 2 as well as to DIN 2076. Bowden cable according to DIN 71984, part 3. Inner cable to be connected by fixed nipple in the gear rack. Fitting Ø 6,5 mm or Rd5.

Description: Rack and pinion straight push and pull control lever assembly, zinc die casted. Note: The lever blade is available in either die cast or forged aluminium. (See information sheet)

Surfaces: blank (BK)



| Bestell-Nr.* order-code* | Bezeichnung model | Hub stroke ± 1 mm | Überset- zungsver- hältnis trans- mission ratio i | max. Halte- kraft max. load N | Raste bei Hub ratchet | | | | | | Bemerkungen notes | |
|-----------------------------|----------------------|-------------------------|---|--|-----------------------------|-----|----|----|------|----|----------------------|--|
| | | | | | A | B | C | D | E | F | | |
| → Rechts/right | | | | | | | | | | | | |
| 055... | 16RP13 BK | 28 | 1:4,3 | 70 | 100° | 80 | 30 | 31 | 41,5 | 14 | - | Aufdruck „max“ print „max“ |
| 055... | 16RP13.2 BK | 28 | 1:4,3 | 70 | 100° | 80 | 30 | 31 | 41,5 | 14 | - | Aufdruck „max“, kpl. mont., Anchl. Ø 6,5 print „max“, compl.. assembl., Fitting Ø 6,5 |
| 0012621 | 16RPA21.2 BK | 48 | 1:5,5 | 70 | 170° | 100 | 26 | 50 | 57,7 | 14 | - | Anschluss Ø 6,5; Alu Hebel gebogen Fitting Ø 6,5; curved Al lever |
| 0012694 | 16RPA133.0 BK | 42 | 1:4,3 | 70 | 150° | 80 | 30 | 70 | 57,5 | 14 | 0 6,4 | |

*Endgültige Bestellnummer 055... ist vom Zubehör abhängig und wird auf Anfrage erteilt.

*Code number 055... depends on the accessories you need and therefore you can get it only on request.

52 Regulierhebel/Schellenbefestigung Control lever/clip fixing



■ Für maximale Betätigungskraft bis 60 N. Für Rundlitze und Rundlitzenseil bis \varnothing 2 mm nach DIN 71984, Teil 1 und Teil 2. Seilhülle nach DIN 71984, Teil 3. Seilbefestigung mit Löt- und Schraubnippel. Anschluss \varnothing 6,5 mm.

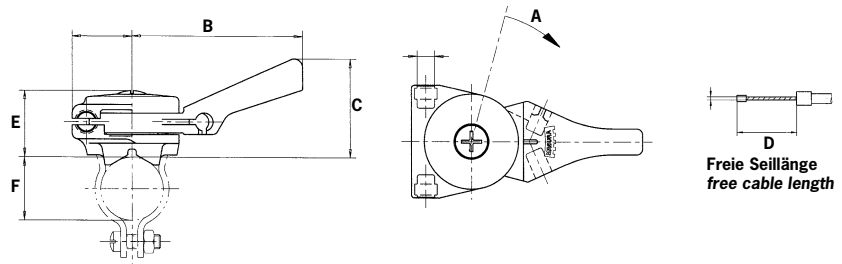
Werkstoffe: Gehäuse aus Fezink-Gusslegierung. Deckel und Handhebel aus Kunststoff.

Oberflächen: Gehäuse verzinkt, Deckel schwarz und Handhebel rot (KR) oder schwarz (KSZ).

■ For a maximum load of 60 N. For round strand rope up to \varnothing 2 mm according to DIN 71984, part 1 and 2. Bowden cable according to DIN 71984, part 3. Inner cable connected by fixed nipple in the lever. Fitting \varnothing 6,5 mm.

Description: Housing zinc die casted, cap and lever molded.

Surfaces: Housing zinc-coated, lever and cap red (KR) or black (KSZ) plastic.



| Bestell-Nr.* order-code* | Bezeichnung model | Hub stroke ± 1 mm | Überset- zungsver- hältnis trans- mission ratio i | max. Halte- kraft max. load N | Raste bei Hub ratchet | | | | | | Bemerkungen notes | |
|-----------------------------|----------------------|-----------------------------|---|--|-----------------------------|----|----|----|----|----|----------------------|---------------------------------------|
| | | | | | A | B | C | D | E | F | | after...mm of stroke ± 1 mm |
| 055... | 52.1/22 KR | 43 | 1:3,2 | 50 | 158° | 60 | 34 | 45 | 23 | 22 | - | |
| 055... | 52.1/22 KSZ | 43 | 1:3,2 | 50 | 158° | 60 | 34 | 45 | 23 | 22 | - | kompl. schwarz compl. black |
| 055... | 52.1/25 KR | 43 | 1:3,2 | 50 | 158° | 60 | 34 | 45 | 23 | 25 | - | |
| 055... | 52.1/27 KR | 43 | 1:3,2 | 50 | 158° | 60 | 34 | 45 | 23 | 27 | - | |
| 055... | 52.15/27 KR | 43 | 1:3,2 | 60 | 158° | 60 | 34 | 45 | 23 | 27 | 3 6... | mit 14 Rasten 14 ratchets |

*Endgültige Bestellnummer 055... ist vom Zubehör abhängig und wird auf Anfrage erteilt.

*Code number 055... depends on the accessories you need and therefore you can get it only on request.

52 Regulierhebel/Schraubbefestigung Control lever/screw fixing



■ Für maximale Betätigungskraft bis 60 N. Für Rundlitze und Rundlitzenseil bis \varnothing 2 mm nach DIN 71984, Teil 1 und Teil 2. Seilhülle nach DIN 71984, Teil 3. Seilbefestigung mit Löt- und Schraubnippel. Anschluss \varnothing 6,5 mm.

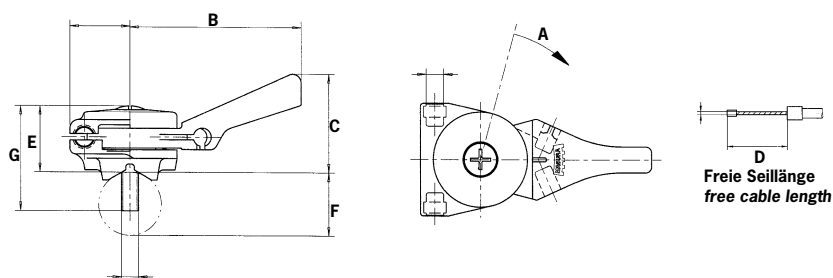
Werkstoffe: Gehäuse aus Fezink-Gusslegierung. Deckel und Handhebel aus Kunststoff.

Oberflächen: Gehäuse verzinkt, Deckel schwarz und Handhebel rot (KR) oder schwarz (KSZ).

■ For a maximum load of 60 N. For round strand rope up to \varnothing 2 mm according to DIN 71984, part 1 and 2. Bowden cable according to DIN 71984, part 3. Inner cable connected by fixed nipple in the lever. Fitting \varnothing 6,5 mm.

Description: Housing zinc die casted, cap and lever molded.

Surfaces: Housing zinc-coated, lever and cap red (KR) or black (KSZ) plastic.



| Bestell-Nr. order-code | Bezeichnung model | Hub stroke ± 1 mm | Überset- zungsver- hältnis trans- mission ratio i | max. Halte- kraft max. load N | A | B | C | D | E | F | G | Raste bei Hub ratchet after...mm of stroke ± 1 mm | Bemerkungen notes |
|---------------------------|----------------------|-----------------------------|---|--|------|----|----|----|----|----|----|--|------------------------------|
| | | | | | 158° | 60 | 34 | 45 | 23 | 10 | 35 | | |
| 0015206 | 52.117 KR | 43 | 1:3,2 | 50 | 158° | 60 | 34 | 45 | 23 | 10 | 35 | 3 6... | mit 14 Rasten 14 ratchets |
| 0015208 | 52.118 KR | 43 | 1:3,2 | 50 | 158° | 60 | 34 | 45 | 23 | 22 | 50 | 3 6... | mit 14 Rasten 14 ratchets |

52 Regulierhebel/Flanschbefestigung Control lever/flange fixing



■ Für maximale Betätigungskraft bis 60 N. Für Rundlitze und Rundlitzenseil bis \varnothing 2 mm nach DIN 71984, Teil 1 und Teil 2. Seilhülle nach DIN 71984, Teil 3. Seilbefestigung mit Löt- und Schraubnippel. Anschluss \varnothing 6,5 mm.

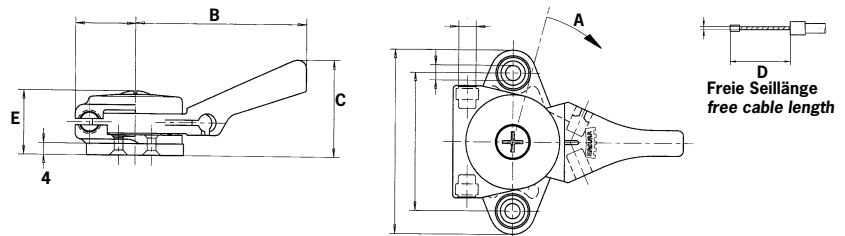
Werkstoffe: Gehäuse aus Fezink-Gusslegierung. Deckel und Handhebel aus Kunststoff.

Oberflächen: Gehäuse verzinkt, Deckel schwarz und Handhebel rot (KR) oder schwarz (KSZ).

■ For a maximum load of 60 N. For round strand rope up to \varnothing 2 mm according to DIN 71984, part 1 and 2. Bowden cable according to DIN 71984, part 3. Inner cable connected by fixed nipple in the lever. Fitting \varnothing 6,5 mm.

Description: Housing zinc die casted, cap and lever molded.

Surfaces: Housing zinc-coated, lever and cap red (KR) or black (KSZ) plastic.



| Bestell-Nr.* order-code* | Bezeichnung model | Hub stroke ± 1 mm | Überset- zungsver- hältnis trans- mission ratio i | max. Halte- kraft max. load N | Raste bei Hub ratchet | | | | | Bemerkungen notes |
|-----------------------------|----------------------|-----------------------------|---|--|-----------------------------|----|----|----|----|----------------------|
| | | | | | A | B | C | D | E | |
| 055... | 52.200 KR | 43 | 1:3,2 | 50 | 158° | 60 | 34 | 45 | 23 | - |

*Endgültige Bestellnummer 055... ist vom Zubehör abhängig und wird auf Anfrage erteilt.

*Code number 055... depends on the accessories you need and therefore you can get it only on request.

22 Regulierhebel Control lever



■ Für maximale Betätigungskraft bis 400 N. Zugbetätigung: für Rundlitze und Rundlitzenseil bis Ø 3 mm nach DIN 71984, Teil 1 und Teil 2. Zug- und Druckbetätigung: für Gabelköpfe nach DIN 71752 und Winkelgelenke nach DIN 71802. Seilhülle nach DIN 71984, Teil 3. Seilbefestigung mit Klemmschraube. Die Haltekraft ist mit Hilfe der selbstsichernden Mutter einstellbar. Spritzwassergeschützt. Symmetrisch.

Werkstoffe: Gehäuse und Hebelscheibe aus Fezink-Gusslegierung. Handhebel aus Stahl mit Kunststoffgriff.

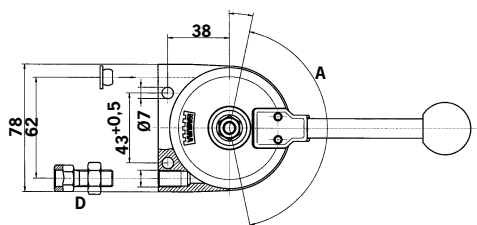
Oberflächen: lackiert schwarz (LS)

■ For a maximum load of 400 N. Pull action for round strand rope up to Ø 3 mm according to DIN 71984, part 1 and 2.

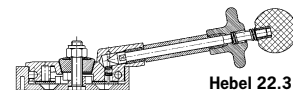
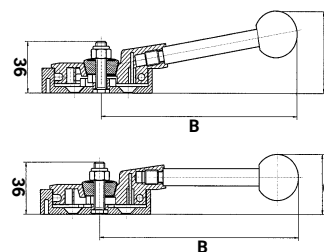
Pull and push action: for fork heads according to DIN 71752 and angle joints according to DIN 71802. Bowden cable according to DIN 71984, part 3. Cable connected by clamp screw.

Description: Zinc die casted, splash proof assembly in black finish with zinc plated steel lever with black plastic hand grip. Friction adjustment by centre self locking nut. Symmetrical.

Surfaces: black coated (LS).



E
Freie Seillänge
free cable length



Hebel 22.3
Lever 22.3

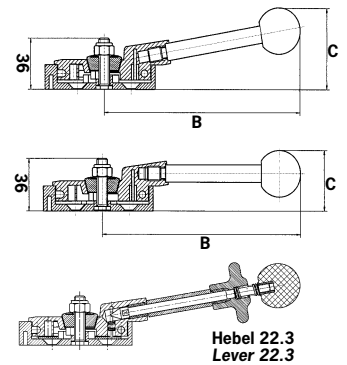
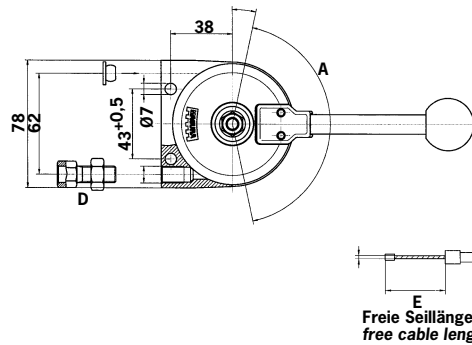
| Bestell-Nr.* order-code* | Bezeichnung model | Hub stroke ± 1 mm | Überset- zungsver- hältnis trans- mission ratio i | max. Halte- kraft max. load N | Bemerkungen notes | | | | | |
|-----------------------------|----------------------|-------------------------|---|--|----------------------|-----|----|------------|----|---|
| | | | | | A | B | C | D | E | |
| → Links/left | | | | | | | | | | |
| 055... | 22.1 LS | 80 | 1:4,5 | 300 | 156° | 146 | 56 | 7/8,2/10,2 | 75 | |
| 055... | 22.1.1 LS | 80 | 1:4,5 | 300 | 156° | 149 | 42 | 7/8,2/10,2 | 75 | Hebelabgang gerade straight lever |
| 0013725 | 22.3 LS | 80 | 1:4,5 | 300 | 156° | 160 | 59 | 7/8,2/10,2 | 75 | 4 feste Rasten; Rastblech mont./4 fixed ratchet; slotted plate ass. |
| 0013726 | 22.3.1 LS | 80 | 1:4,5 | 300 | 156° | 160 | 59 | 7/8,2/10,2 | 75 | feste Raste; ohne Rastblech fixed ratchet; without slotted plate |



*Endgültige Bestellnummer 055... ist vom Zubehör abhängig und wird auf Anfrage erteilt.

*Code number 055... depends on the accessories you need and therefore you can get it only on request.

22 Regulierhebel Control lever



| Bestell-Nr.* order-code* | Bezeichnung model | Hub- stroke ± 1 mm | Überset- zungsver- hältnis trans- mission ratio i | max. Halte- kraft max. load N | Bemerkungen notes | | | | | |
|-----------------------------|----------------------|--------------------------|---|--|----------------------|-----|----|------------|----|---|
| | | | | | A | B | C | D | E | |
| → Rechts/right | | | | | | | | | | |
| 055... | 22.1 LS | 80 | 1:4,5 | 300 | 156° | 146 | 56 | 7/8,2/10,2 | 75 | |
| 055... | 22.1.1 LS | 80 | 1:4,5 | 300 | 156° | 149 | 42 | 7/8,2/10,2 | 75 | Hebelabgang gerade straight lever |
| 055... | 22.6 LS | 80 | 1:4,5 | 300 | 156° | 146 | 56 | 7/8,2/10,2 | 75 | 1 Kugelraste 1 ball catch |
| 055... | 22.8 LS | 80 | 1:4,5 | 300 | 156° | 146 | 56 | 7/8,2/10,2 | 75 | 11 Kugelrasten auf gesamt Hub 11 ball catches |

*Endgültige Bestellnummer 055... ist vom Zubehör abhängig und wird auf Anfrage erteilt.

*Code number 055... depends on the accessories you need and therefore you can get it only on request.

21.7 Regulierhebel Control lever



■ Für maximale Betätigungskraft bis 400 N. Zug- und Druckbetätigung: für Gestänge. Die Haltekraft ist mit Hilfe der selbstsichernden Mutter einstellbar.

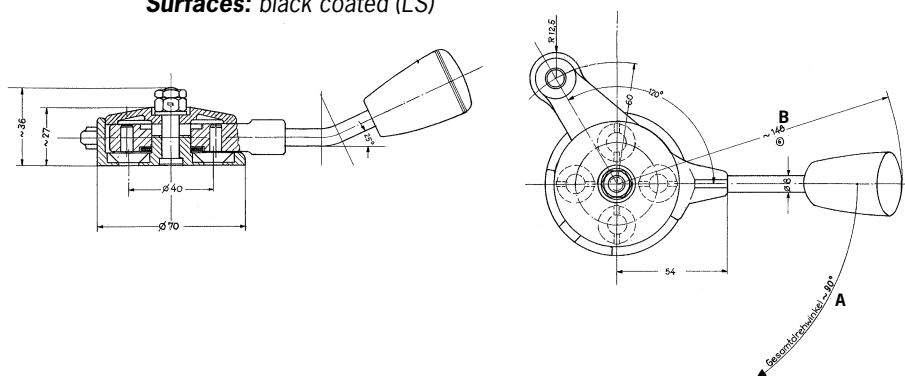
Werkstoffe: Gehäuse und Hebelscheibe aus Feinzink-Gusslegierung. Handhebel aus Stahl mit Kunststoffgriff.

Oberflächen: lackiert schwarz (LS)

■ For a maximum load of 400 N. Pull and push action for linkage of bars. Maximum load adjustable by a self-locking nut.

Description: Body and cap in zinc die casted. Steel lever with black plastic hand grip.

Surfaces: black coated (LS)



| Bestell-Nr.* order-code* | Bezeichnung model | Hub stroke ± 1 mm | Überset- zungsver- hältnis trans- mission ratio i | max. Halte- kraft max. load | | | Hebel- höhe mm lever- height mm | Bemerkungen notes |
|-----------------------------|----------------------|-------------------------|---|--------------------------------------|-------|-----|--|---|
| | | | | N | A | B | | |
| → Links/left | | | | | | | | |
| 0213410 | 21.7 LS | 80 | 1:2,1 | 400 | ~ 90° | 148 | 54 | Bohrung im Hebelarm Ø 8,1 mm Bore in the arm of the lever Ø 8,1 mm |



46 Regulierhebel Control lever

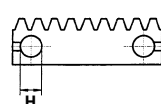
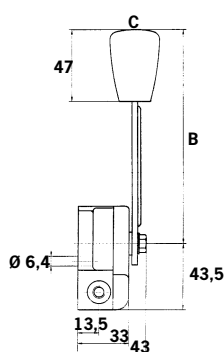
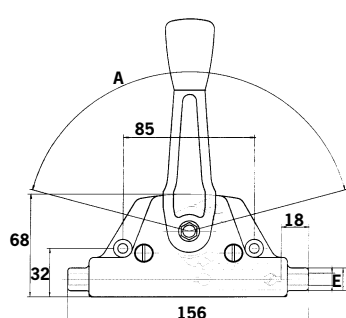
■ Für maximale Betätigungskraft bis 300 N. Zugbetätigung: für Rundlitze und Rundlitzenseil bis Ø 3 mm nach DIN 71984, Teil 1 und Teil 2 (nur Modell 46.1) und Stahldraht nach DIN 2076. Zug- und Druckbetätigung: für Zug-Druck-Kabel mit Gewindestange und Seilhüllenverschraubung (alle übrigen Modelle). Seilhülle nach DIN 71984, Teil 3. Seilbefestigung mit Schraubnippel in Zahnstange. Anschluss Ø 8,2 mm (Modell 46.1). Ausführung mit Schlingfedersperre bis 250 N Haltekraft oder mit Reibbremse bis 20 N Haltekraft (siehe Tabelle). Handhebellage mittels Kerbverzahnung verstellbar.

Werkstoffe: Gehäuse und Deckel aus Fezink-Gusslegierung. Handhebel aus Stahl mit Kunststoff-Griff.

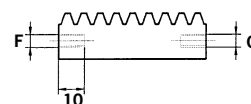
Oberflächen: Gehäuse und Deckel chromfarben lackiert (LC), außenliegende Stahlteile verzinkt, Kunststoffgriff schwarz.

■ For a maximum holding force of 300 N. Pull action for round strand rope up to Ø 3 mm according to DIN 71984, part 1 and 2 (only model 46.1) an steel cable according to DIN 2076. Pull and push action for pull-push cables with threaded rod and threaded bowden cables (all remaining models). Bowden cable according to DIN 71984, part 3. Inner cable connected by screw nipple in the gear rack. Fitting Ø 8,2 mm (model 46.1). Version with wrap spring stop up to 250 N holding force or with friction brake up to 20 N (see table). Lever position adjustable by spline.

Description: Extremely robust bolted up rack and pinion control lever assembly zinc die casted and silver coated. Zinc-coated steel lever with black plastic grip.



ZahnstangenAnschluss für Schraubnippel, siehe Zubehör / gear rack Fitting for screw nipple see accessories table



ZahnstangenAnschluss für Gewindestange / gear rack Fitting for threaded rod

| Bestell-Nr. order-code | Bezeichnung model | Hub stroke ± 1 mm | Überset- zungsver- hältnis trans- mission ratio i | max. Halte- kraft | | Mit | | | | | Raste bei Hub ± 1 mm ratchet after...mm of stroke ± 1 mm | Bemerkungen notes | | |
|---------------------------|----------------------|-------------------------|---|----------------------|-----------|-------------------|----------------------|----------------|-------------------|----|--|----------------------|------|---|
| | | | | N | max. load | Schling- feder | Reib- brem- se | wrap spring | friction brake | F | | | G | |
| 0550252 | 46.1 LC | 63 | 1:5,5 | 250 | 150° | 140 | 53 | M8 | - | - | x | - | - | |
| 0214307 | 46.53.2 LC | 63 | 1:5,5 | 20 | 150° | 140 | 53 | M10x1 | M5 | M5 | - | x | - | |
| 0214308 | 46.54 LC | 63 | 1:5,5 | 250 | 150° | 140 | 53 | M10x1 | M5 | M5 | x | - | - | |
| 0214345 | 46.65 LC | 63 | 1:5,5 | 20 | 150° | 140 | 53 | M10x1 | M6 | M5 | - | x | - | |
| 0214350 | 46.66 LC | 63 | 1:5,5 | 20 | 150° | 140 | 53 | M10x1 | M5 | M6 | - | x | - | |
| 0014360 | 46.67 LC | 63 | 1:5,5 | 250 | 150° | 140 | 53 | M10x1 | M5 | M6 | x | - | 31,5 | mit Kugelraste in Mittelstellung ball catch in inter- mediate position |
| 0214430 | 46.78 LC | 63 | 1:5,5 | 250 | 150° | 140 | 53 | M10x1 | M5 | M6 | x | - | - | |
| 0214520 | 46.90 LC | 63 | 1:5,5 | 250 | 150° | 140 | 53 | M10x1 | M6 | M6 | x | - | - | |
| 0214550 | 46.93 LC | 63 | 1:5,5 | 20 | 150° | 140 | 53 | M10x1 | M6 | M6 | - | x | - | |
| 0014551 | 46.93.2 LC | 63 | 1:5,5 | 5 | 150° | 140 | 53 | M10x1 | M6 | M6 | - | x | - | |
| 0214587 | 46.100 LC | 63 | 1:5,5 | 250 | 150° | 140 | 53 | M10x1 | M5 | M6 | x | - | 31,5 | mit Kugelraste in Mittelstellung ball catch in inter- mediate position |
| 0214592 | 46.111 LC | 63 | 1:5,5 | - | 150° | 140 | 53 | M10x1 | M6 | M6 | - | - | - | ohne Bremswir- kung / without braking action |

Baukastensystem: weitere Varianten können individuell zusammengestellt werden.

Modular building system: further variations can be assembled depending on your individual request.



58 Regulierhebel Control lever

■ Für maximale Betätigungskraft bis 500 N. Für Zug- und Druckkabel mit Gewindestange und Seilhüllenverschraubung. Ausführung mit einstellbarer Reibbremse, zum Teil mit Kugelraste (siehe Tabelle). Staubdicht und vibrationsicher. Handbellage mittels Kerbverzahnung verstellbar.

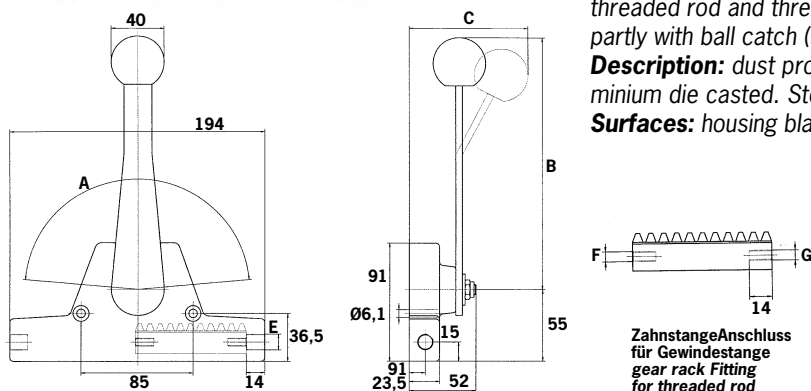
Werkstoffe: Gehäuse und Deckel aus Aluminium-Druckgusslegierung. Handhebel aus Stahl mit Kunststoffgriff.

Oberflächen: Gehäuse blank (BK), außenliegende Stahlteile verzinkt (ZK), Kunststoffgriff schwarz.

■ For maximum control force up to 500 N. For pull-push cables with threaded rod and threaded outer cable. Version with adjustable friction brake, partly with ball catch (see table). Lever position adjustable by spline.

Description: dust proof anti vibration rack and pinion design. Housing aluminium die casted. Steel back plate and lever. Black plastic grip.

Surfaces: housing blank (BK), steel parts zinc-coated (ZK), black plastic grip.



| Bestell-Nr.* order-code* | Bezeichnung model | Hub stroke ± 1 mm | Übersetzungs- verhältnis trans- mission ratio i | max. Halte- kraft max. load N | Raste bei Hub ± 1 mm ratchet after...mm of stroke ± 1 mm | | | | | | Bemerkungen notes | |
|-----------------------------|----------------------|-------------------------|--|---|--|-----|----|----------------|----|----|----------------------|---|
| | | | | | A | B | C | E | F | G | | |
| 0215750 | 58.1 BK/ZK | 80 | 1:6 | 200 | 170° | 195 | 60 | M12x1 | M6 | M6 | 40 | |
| 0215760 | 58.2 BK/ZK | 80 | 1:6 | 200 | 170° | 195 | 60 | M12x1 | M6 | M6 | - | |
| 0215770 | 58.3 BK/ZK | 80 | 1:6 | 200 | 170° | 195 | 60 | M10x1 | M5 | M5 | 40 | |
| 0215780 | 58.4 BK/ZK | 80 | 1:6 | 300 | 170° | 195 | 60 | M12x1 | M6 | M6 | - | |
| 0215790 | 58.5 BK/ZK | 80 | 1:6 | 200 | 170° | 195 | 60 | M10x1 | M5 | M5 | - | |
| 0215831 | 58.9 LC/ZK | 80 | 1:6 | 200 | 170° | 195 | 42 | M12x1 | M6 | M6 | - | |
| 0215840 | 58.10 BK/ZK | 80 | 1:6 | 200 | 170° | 195 | 60 | M14x1 | M8 | M8 | 40 | |
| 055... | 58.12 BK/ZK | 80 | 1:6 | 200 | 170° | 195 | 60 | M10x1 | M5 | M6 | - | |
| 0215850 | 58.13 BK/ZK | 80 | 1:6,9 | 200 | 170° | 228 | 56 | M14x1 | M8 | M8 | - | mit Ballengriff / with ball grip |
| 0215853 | 58.14 BK/ZK | 80 | 1:5,6 | 200 | 170° | 190 | 95 | M10x1 M14x1 | M6 | M6 | 20 40 | Hebel gebogen / lever curved |
| 055... | 58.16 BK/ZK | 80 | 1:3,5 | 200 | 170° | 120 | 60 | M10x1 | - | - | - | Zahnstange mit Gewinde M6 seitlich für Seilklemmung gear rack with thread M6 and lateral bore for rope clamp |
| 0215864 | 58.19 BK/ZK | 80 | 1:6 | 200 | 170° | 195 | 60 | M10x1 | M5 | M5 | 40 | Hebel mit Gewinde M10 für schraubbaren Kugelgriff lever with thread M10 for screw ball grip |
| 0215873 | 58.23 BK/ZK | 80 | 1:6 | 200 | 170° | 195 | 60 | M10x1 | M6 | M6 | - | |
| 0215877 | 58.25 BK/ZK | 80 | 1:6 | 300 | 170° | 195 | 60 | M10x1 | M5 | M5 | - | |

Baukastensystem: weitere Varianten können individuell zusammengestellt werden.

Modular building system: further variations can be assembled depending on your individual request.

*Endgültige Bestellnummer 055... ist vom Zubehör abhängig und wird auf Anfrage erteilt.

*Code number 055... depends on the accessories you need and therefore you can get it only on request.



12 *Betätigungshebel* *Control lever*

■ Für maximale Betätigungskraft bis 100 N. Für Rundlitze und Rundlitzenseil bis \varnothing 2 mm nach DIN 71984, Teil 1 und Teil 2. Seilhülle nach DIN 71984, Teil 3. Seilbefestigung mit Klemmschraube, Löt- und Pressnippel. Anschluss \varnothing 6,7 mm.

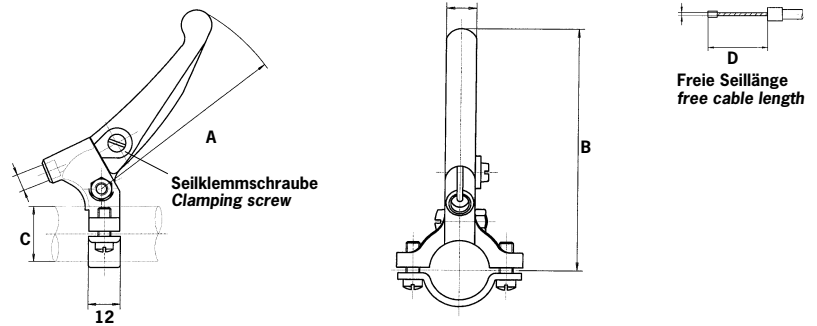
Werkstoffe: Gelenkstück aus Feinzink-Gusslegierung. Handhebel aus Kunststoff (KSZ)

Oberflächen: Gelenkstück schwarz lackiert (ZES). Kunststoffhebel schwarz.

■ For maximum pull up to 100N. For round strand up to \varnothing 2 mm according to DIN 71984, part 1 and 2. Outer cable according to DIN 71984, part 3. Inner cable connected by clamp screw/fixing nipple. Fitting \varnothing 6,7 mm.

Description: compact assembly with zinc die casted joint, steel clamp and molded lever.

Surfaces: Joint and clip black coated (ZES). Plastic lever blade.



| Bestell-Nr. order-code | Bezeichnung model | Hub stroke ± 1 mm | Überset- zungsver- hältnis trans- mission ratio i | max. Halte- kraft max. load N | Bemerkungen notes | | | |
|---------------------------|----------------------|-----------------------------|---|--|----------------------|----|----|----|
| | | | | | A | B | C | D |
| 0011370 | 12 ZES | 17 | 1:4 | 100 | 86 | 94 | 22 | 30 |



81 *Betätigungshebel* *Control lever*

■ Für maximale Betätigungskraft bis 50 N. Für Rundlitze und Rundlitzen-seil bis Ø 1,8 mm nach DIN 71984, Teil 1 und Teil 2. Seilhülle nach DIN 71984, Teil 3. Seilbefestigung mit Klemmschraube, Löt- und Pressnippel. Anschluss Ø 6,5mm.

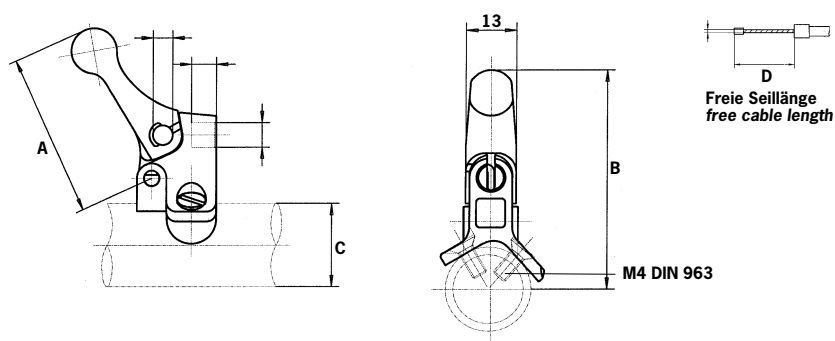
Werkstoffe: Gelenkstück aus Feinzink-Gusslegierung. Handhebel aus Kunststoff.

Oberflächen: Gelenkstück verzinkt schwarz. Kunststoffhebel schwarz.

■ For maximum pull up to 50 N. For round strand up to Ø 1,8 mm according to DIN 71984, part 1 and 2. Outer cable according to DIN 71984, part 3. Inner cable connected by clamp screw/ fixed nipple. Fitting Ø 6,5 mm.

Description: compact assembly with zinc die casted joint and molded lever.

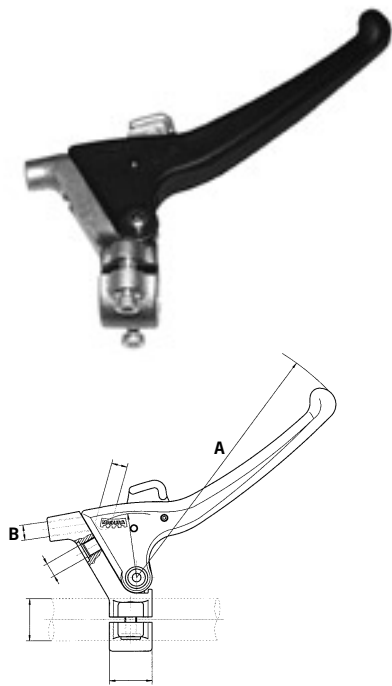
Surfaces: Joint zinc plated. Plastic lever blade.



| Bestell-Nr.* order-code* | Bezeichnung model | Hub stroke ± 1 mm | Überset- zungsver- hältnis trans- mission ratio i | max. Halte- kraft max. load N | A | B | C | D | Bemerkungen notes |
|-----------------------------|----------------------|-------------------------|---|--|----|----|----|----|--|
| | | | | | | | | | |
| 055... | 81.13 DEM/ZKS | 24 | 1:2,9 | 50 | 43 | 58 | 22 | 10 | mit 2 Befestigungen with 2 fixing bores |

*Endgültige Bestellnummer 055... ist vom Zubehör abhängig und wird auf Anfrage erteilt.

*Code number 055... depends on the accessories you need and therefore you can get it only on request.



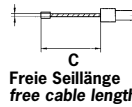
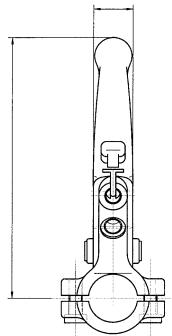
90 *Betätigungshebel* *Control lever*

■ Für maximale Betätigungskraft bis 500 N. Für Rundlitze und Rundlitzen-seil bis Ø 2 mm nach DIN 71984, Teil 1 und Teil 2. Seilhülle nach DIN 71984, Teil 3. Seilbefestigung mit Löt- und Pressnippel. Anschluss Ø M8 oder 6,5 mm. Anschlussnippel 8x9. Alle Modelle Ø 22 mm, 25 mm oder 28 mm montierbar. Schelle und Schrauben lose.

Werkstoffe: Gelenkstück und Befestigungsschelle aus Feinzink-Gusslegierung. Handhebel aus glasfaserverstärktem Kunststoff.

■ For maximal pull up to 500 N. For round strand rope up to Ø 2 mm according to DIN 71984, part 1 and 2. Outer cable according to DIN 71984, part 3. Inner cable connected by solder and pression nipple. Fitting Ø M8 or 6,5 mm. Nipple 8x9. All models in Ø 22 mm, 25 mm oder 28 mm available. Clip and screws not assembled.

Description: Compact assembly with zinc die casted body and clip. Fibre reinforced plastic lever blade.



C
Freie Seillänge
free cable length

| Bestell-Nr.* order-code* | Bezeichnung model | Hub stroke ± 1 mm | Überset- zungsver- hältnis trans- mission ratio i | max. Halte- kraft max. load N | A B C | | | Sperrklinke Raste nach ... mm Hub ratchet after ... mm of stroke 1 2 | | Rück- stell- feder return spring | Schalter switch | Bemerkungen notes |
|-----------------------------|----------------------|-------------------------|---|--|-------|-----|----|--|----|--|--------------------|----------------------|
| | | | | | A | B | C | 1 | 2 | | | |
| 055... | 90.00 BK/KSZ | 24 | 1:3,6 | 500 | 140 | M8 | - | - | - | - | - | - |
| 055... | 90.00 BK/KSZ/L | 24 | 1:3,6 | 500 | 160 | M8 | - | - | - | - | - | - |
| 055... | 90.10 BK/KSZ | 24 | 1:3,6 | 500 | 140 | M8 | - | - | 22 | - | - | - |
| 055... | 90.10 BK/KSZ/L | 24 | 1:3,6 | 500 | 160 | M8 | - | - | 22 | - | - | - |
| 055... | 90.10.15 BK/KSZ/L | 24 | 1:3,6 | 500 | 160 | M8 | - | - | 15 | - | - | - |
| 055... | 90.12.R BK/KSZ | 24 | 1:3,6 | 500 | 140 | M8 | - | - | 22 | x | x | - |
| 055... | 90.12.R BK/KSZ/L | 24 | 1:3,6 | 500 | 160 | M8 | - | - | 22 | x | x | - |
| 055... | 90.12.R.6 BK/KSZ | 24 | 1:3,6 | 500 | 140 | 6,5 | 16 | - | 6 | x | x | - |
| 055... | 90.20 BK/KSZ | 24 | 1:3,6 | 500 | 140 | M8 | - | 22 | - | - | - | - |
| 055... | 90.20.12 BK/KSZ | 24 | 1:3,6 | 500 | 140 | M8 | - | 12 | - | - | - | - |
| 055... | 90.22.R BK/KSZ | 24 | 1:3,6 | 500 | 140 | M8 | - | 22 | - | x | x | - |
| 055... | 90.30 BK/KSZ | 24 | 1:3,6 | 500 | 140 | 6,5 | 16 | - | - | - | - | - |
| 055... | 90.30 BK/KSZ/L | 24 | 1:3,6 | 500 | 160 | 6,5 | 16 | - | - | - | - | - |
| 055... | 90.40 BK/KSZ | 24 | 1:3,6 | 500 | 140 | 6,5 | 16 | - | 22 | - | - | - |
| 055... | 90.40 BK/KSZ/L | 24 | 1:3,6 | 500 | 160 | 6,5 | 16 | - | 22 | - | - | - |
| 055... | 90.40.R.17 LS/KSZ | 24 | 1:3,6 | 500 | 140 | 6,5 | 16 | - | 17 | x | - | - |
| 055... | 90.40.17 LS/KSZ | 24 | 1:3,6 | 500 | 140 | 6,5 | 16 | - | 17 | - | - | - |
| 055... | 90.50 BK/KSZ/L | 24 | 1:3,6 | 500 | 160 | 6,5 | 16 | 22 | - | - | - | - |
| 055... | 90.50.17 LS/KSZ/L | 24 | 1:3,6 | 500 | 160 | 6,5 | 16 | 17 | - | - | - | - |

1=selbsteinrastend, 2=selbstaustlösend
1=self-locking, 2=self-releasing

Sämtliche Ausführungen sind mit Totmanngriff kombinierbar.
All version can be combined with our dead man's handle.

*Endgültige Bestellnummer 055... ist vom Zubehör abhängig und wird auf Anfrage erteilt.

*Code number 055... depends on the accessories you need and therefore you can get it only on request.



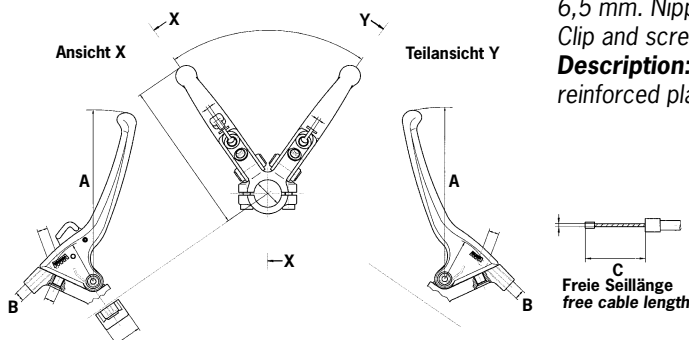
90 Doppelhebel Double lever

■ Für maximale Betätigungskraft bis 500 N. Für Rundlitze und Rundlitzen-seil bis Ø 2 mm nach DIN 71984, Teil 1 und Teil 2. Seilhülle nach DIN 71984, Teil 3. Seilbefestigung mit Löt- und Pressnippel. Anschluss Ø M8 oder 6,5 mm. Anschlussnippel 8x9. Alle Modelle Ø 22 mm, 25 mm oder 28 mm.

Werkstoffe: Gelenkstück und Befestigungsschelle aus Feinzink-Gusslegierung. Handhebel aus glasfaserverstärktem Kunststoff.

■ For maximal pull up to 500 N. For round strand rope up to Ø 2 mm according to DIN 71984, part 1 and 2. Outer cable according to DIN 71984, part 3. Inner cable connected by soldering and pression nipple. Fitting Ø M8 or 6,5 mm. Nipple 8x9. All models in Ø 22 mm, 25 mm oder 28 mm available. Clip and screws not assembled.

Description: Compact assembly with zinc die casted body and clip. Fibre reinforced plastic lever blade.



| Bestell-Nr.* order-code* | Bezeichnung model | Hub stroke ± 1 mm | Überset- zungsver- hältnis trans- mission ratio i | max. Halte- kraft max. load N | A B C | | | Sperrklinke Raste nach ... mm Hub ratchet after ... mm of stroke X Y | | Bemerkungen notes |
|-----------------------------|----------------------|-------------------------|---|--|-------|-----|----|--|------|---|
| | | | | | A | B | C | X | Y | |
| 055... | 90.000 BK/KSZ/L | 24 | 1:4,1 | 500 | 160 | M8 | - | - | - | |
| 055... | 90.010 BK/KSZ | 24 | 1:3,6 | 500 | 140 | M8 | - | - | 22sa | |
| 055... | 90.100 BK/KSZ/L | 24 | 1:4,1 | 500 | 160 | M8 | - | 22sa | - | |
| 055... | 90.110 BK/KSZ/L | 24 | 1:4,1 | 500 | 160 | M8 | - | 22sa | 22sa | |
| 055... | 90.120 BK/KSZ/L | 24 | 1:4,1 | 500 | 160 | M8 | - | 22sa | 22se | |
| 055... | 90.200 BK/KSZ/L | 24 | 1:4,1 | 500 | 160 | M8 | - | 22se | - | |
| 055... | 90.330 BK/KSZ/L | 24 | 1:3,6 | 500 | 160 | 6,5 | 16 | - | - | |
| 055... | 90.340 BK/KSZ | 24 | 1:3,6 | 500 | 140 | 6,5 | 16 | - | 22sa | |
| 055... | 90.530 BK/KSZ | 24 | 1:3,6 | 500 | 140 | 6,5 | 16 | 22se | - | |
| 055... | 90.770 BK/KSZ/L | 24 | 1:4,1 | 500 | 160 | M8 | - | - | 22sa | mit Schaltergewinde M8x1 with switch thread M8x1 |
| 055... | 90.770.15 BK/KSZ/L | 24 | 1:4,1 | 500 | 160 | M8 | - | 15sa | 15sa | mit Schaltergewinde M8x1 with switch thread M8x1 |

se=selbsteinrastend, sa=selbstaumlösend
se=self-locking, sa=self-releasing

Sämtliche Ausführungen sind mit Totmanngriff kombinierbar.
All version can be combined with our dead man's handle.

*Endgültige Bestellnummer 055... ist vom Zubehör abhängig und wird auf Anfrage erteilt.

*Code number 055... depends on the accessories you need and therefore you can get it only on request.

90 Elektromechanischer Totmanngriff Electrical dead man's handle



■ 1-polig und 2-polig, bis 12V Gleichspannung. Vorzugsweise als Stoppschalter für Verbrennungsmotoren einsetzbar. Zündstrom-Unterbrechung durch Loslassen des Handgriffs. Kabelanschluss bis 2 mm² mittels Steckhülsen nach DIN 46345.

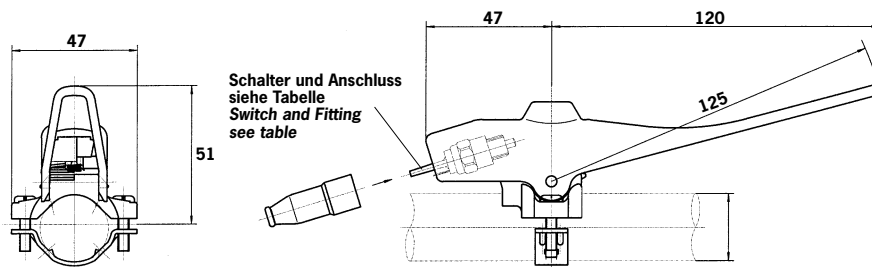
Werkstoffe: Gehäuse aus Fezink-Gusslegierung, Handgriff aus Kunststoff, Schelle aus Stahl.

Oberflächen: Gehäuse blank, Schelle verzinkt, Handgriff signalrot.

■ 1-pole and 2-pole till 12V voltage. Mainly employed as a STOP switch for I.C. engines. The ignition will be interrupted by loosing the grip. Inner wire connection up to 2 mm² by push-on contact according to DIN 46345.

Description: Zinc die casted housing. Lever in plastic, clip in steel.

Surfaces: Housing blank, clip zinc coated, red lever.



| Bestell-Nr.* order-code* | Bezeichnung model | Max. Schaltwerte max. switching values | | | Schaltfunktion switching function | | Kabelanschluss cable Fitting | | Rohr tube ø mm | Schalter switch | Bemerkungen notes |
|-----------------------------|----------------------|---|---|----|--------------------------------------|---------------|---------------------------------|-------------------|----------------------|--------------------|--|
| | | V | A | W | Schließer on | Öffner off | 1-polig 1-pole | 2-polig 2-pole | | | |
| 055... | 90.622 BK/KR | 12 | 4 | 48 | x | - | x | - | 22-25 | 558.32 | Drücker vernickelt nickel plated button |
| 055... | 90.632 BK/KR | 12 | 4 | 48 | x | - | - | x | 22-25 | 558.33.1 | Drücker schwarz black button |
| 055... | 90.642 BK/KR | 12 | 4 | 48 | - | x | - | x | 22-25 | 558.34 | Drücker hellgrau pale grey button |

Sämtliche Ausführungen sind mit Modell 90 kombinierbar!
All versions can be combined with our lever 90!

*Endgültige Bestellnummer 055... ist vom Zubehör abhängig und wird auf Anfrage erteilt.

*Code number 055... depends on the accessories you need and therefore you can get it only on request.

90 Elektromechanischer Totmanngriff Electrical dead man's handle



■ 1-polig, bis 12V Gleichspannung. Vorzugsweise als Stoppschalter für Verbrennungsmotoren einsetzbar. Zündstrom-Unterbrechung durch Loslassen des Handgriffs. Kabelanschluss bis 2 mm² mittels Steckhülsen nach DIN 46345. Schalter und Kabelanschluss geschützt im Metallgehäuse.

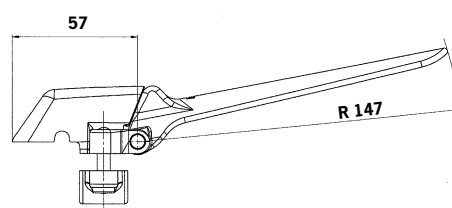
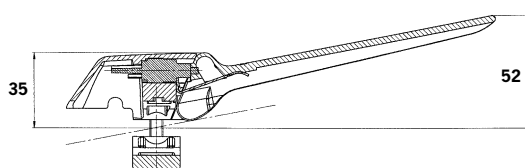
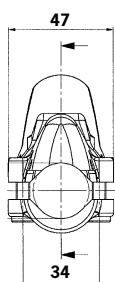
Werkstoffe: Gehäuse aus Feinzink-Gusslegierung, Handgriff aus Kunststoff, Schelle aus Stahl.

Oberflächen: Gehäuse blank, Schelle verzinkt, Handgriff signalrot.

■ 1-pole and 2-pole till 12V voltage. Mainly employed as a STOP switch for I.C. engines. The ignition of current is interrupted by loosing the grip. Inner cable fitting up to 2 mm² by plug contact according to DIN 46345.

Description: Zinc die casted housing. Lever in plastic, clip in steel.

Surfaces: Housing blank, clip zinc-coated, red lever.



| Bestell-Nr.* order-code* | Bezeichnung model | Max. Schaltwerte max. switching values | | | Schaltfunktion switching function | | Kabelanschluss cable fitting | | Rohr tube ø mm | Schalter switch | Bemerkungen notes |
|-----------------------------|----------------------|---|---|----|--------------------------------------|---------------|---------------------------------|-------------------|----------------------|--------------------|--|
| | | V | A | W | Schließer on | Öffner off | 1-polig 1-pole | 2-polig 2-pole | | | |
| 055... | 90.652 BK/KR | 12 | 4 | 48 | x | - | x | - | 22-28 | 558.32 | |
| 055... | 90.656 BK/KR | 12 | 4 | 48 | x | - | x | - | 22-28 | 558.32 | mit Lappen, wie beim mechanischen Totmanngriff with lobes like the mechanical dead man's handle |

Sämtliche Ausführungen sind mit Modell 90 kombinierbar!
All versions can be combined with our lever 90!

*Endgültige Bestellnummer 055... ist vom Zubehör abhängig und wird auf Anfrage erteilt.

*Code number 055... depends on the accessories you need and therefore you can get it only on request.



Version mit Lappen für Anwendung
als Totmannsystem
Version with lobes für the use as a
dead man's system

Mechanischer Totmanngriff Mechanical dead man's handle

■ Totmanngriff zur mechanischer Abschaltung von Dieselmotoren. Durch Loslassen des Handgriffs wird die Einspritzpumpe über einen Seilzug mechanisch abgestellt. Anwendung auch als Kupplung möglich. Wahlweise auch in Kombination mit Modell 90 und Zwangsverriegelung bei Kupplungsbetätigung erhältlich. Anschluss Ø 6,5 mm oder M8.

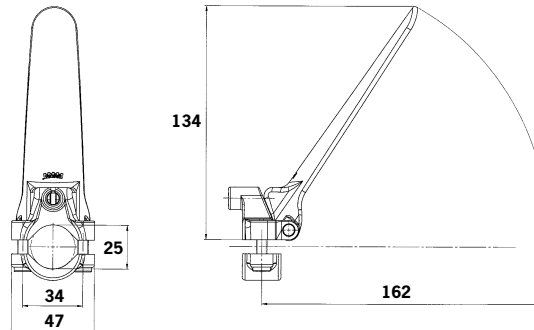
Werkstoffe: Gehäuse und Schelle aus Feinzink-Gusslegierung, Handgriff aus faserverstärktem Kunststoff.

Oberflächen: Gehäuse blank, Schelle verzinkt, Handgriff signalrot.

■ Mechanical dead man's handle mainly employed as a STOP lever for diesel engines or as a clutch lever. The ignition will be interrupted by losing the grip. Also available combined to our model 90 with locking device for clutch use. Fitting Ø 6,5 mm or M8.

Description: Housing in casting alloy of re-distilled zink. Fibre reinforced lever blade, clip in steel.

Surfaces: Housing blank, clip galvanised, red lever.



| Bestell-Nr.* order-code* | Bezeichnung model | Hub stroke ± 1 mm | Übersetzungs- verhältnis transmission ratio i | max. Haltekraft max. load N | Rohr tube ø mm | Anschluss Fitting | Bemerkungen notes |
|-----------------------------|----------------------|-------------------------|---|--------------------------------------|----------------------|----------------------|--------------------------|
| 055... | 90.650 BK/KR | 20 | 1:6 | 350 | 22-28 | M8 | |
| 055... | 90.651 BK/KR | 20 | 1:6 | 350 | 22-28 | 6,5 | |
| 055... | 90.654 BK/KR | 20 | 1:6 | 350 | 22-28 | M8 | mit Lappen with lobes |
| 055... | 90.655 BK/KR | 20 | 1:6 | 350 | 22-28 | 6,5 | mit Lappen with lobes |

Sämtliche Ausführungen sind mit Modell 90 kombinierbar!
All versions can be combined with our lever 90!

*Endgültige Bestellnummer 055... ist vom Zubehör abhängig und wird auf Anfrage erteilt.

*Code number 055... depends on the accessories you need and therefore you can get it only on request.

558 Schalter Switch



■ Drucktaster bis 12V Gleichspannung. Vorzugsweise als Stoppschalter für Verbrennungsmotoren einsetzbar. Kabelanschluss bis 2 mm² mittels Schraubklemme, Masseleitung über Gehäuse.

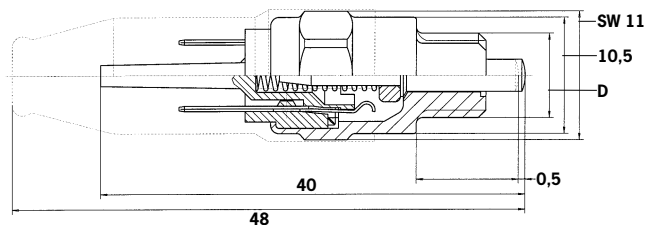
Werkstoffe: Gehäuse aus Feinzink-Gusslegierung. Druckstift aus Kunststoff, Kappe aus Elastomer.

Oberflächen: Gehäuse verzinkt, Kappe schwarz.

■ 1-pole or 2-pole button till 12V voltage, mainly employed as a STOP-button for I.C. engines. Cable Fitting till 2 mm² by terminal screw, earth through the housing.

Material: Housing in casting alloy of re-distilled zinc. Pin in plastic, cap in elastomer.

Surfaces: Galvanised housing, black cap.



| Bestell-Nr.* order-code* | Bezeichnung model | Max. Schaltwerte max. switching values | | | Schaltfunktion switching function | | Kabelanschluss cable Fitting | | Schalt- punkt switching point ± 0,2 mm | Schalter switch | Bemerkungen notes |
|-----------------------------|----------------------|---|---|----|--------------------------------------|---------------|---------------------------------|-------------------|---|--------------------|--|
| | | V | A | W | Schließer on | Öffner off | 1-polig 1-pole | 2-polig 2-pole | | | |
| 055... | 558.32 | 12 | 4 | 48 | x | - | x | - | 9,5 | M8x1 | Drücker vernickelt nickel plated button |
| 055... | 558.33.1 | 12 | 4 | 48 | x | - | - | x | 9,5 | M8x1 | Drücker schwarz black button |
| 055... | 558.34 | 12 | 4 | 48 | - | x | - | x | 9,5 | M8x1 | Drücker hellgrau pale grey button |

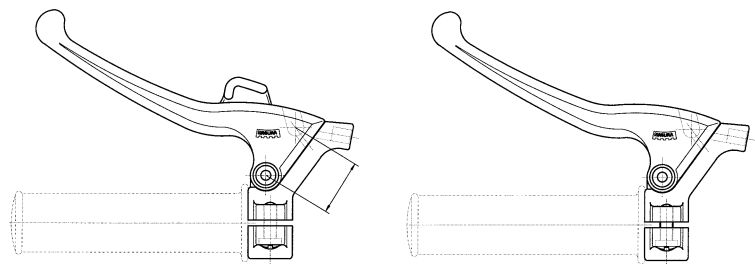
*Endgültige Bestellnummer 055... ist vom Zubehör abhängig und wird auf Anfrage erteilt.

*Code number 055... depends on the accessories you need and therefore you can get it only on request.

102 *Betätigungshebel* *Control lever*



■ Für maximale Seilzugkraft bis 375 N. Für Rundlitze und Rundsitzenseil bis Ø 2 mm nach DIN 71984, Teil 1 und Teil 2. Seilhülle nach DIN 71984, Teil 3. Seilbefestigung mit Löt- oder Pressnippel. Anschlussnippel Ø 7x7 mm.
Werkstoffe: Gelenkstück und Befestigungsschelle aus Feinzink-Gusslegierung. Handhebel aus glasfaserverstärktem Kunststoff schwarz (KSZ).
Oberflächen: Gelenkstück und Befestigungsschelle schwarz lackiert (LS).
 ■ For maximal pull up to 375 N. For round strand rope up to Ø 2 mm according to DIN 71984, part 1 and 2. Outer cable according to DIN 71984, part 3. Inner cable connected by soldering and pression nipple. Nipple Ø 7x7.
Description: Compact assembly with zinc die casted body and clip. Black fibre reinforced plastic lever blade.
Surfaces: Joint and clip black coated.



| Bestell-Nr.* order-code* | Bezeichnung model | Hub- stroke ± 1 mm | Überset- zungsver- hältnis trans- mission ratio i | max. Seil- zug- kraft max. load N | Hebel- länge lever length | Rohr tube ø ± 0,08 mm | An- schluß Fitting ø H10 mm | Freie Seil- länge free cable length ± 1 mm | Sperrklinke Raste nach ... mm Hub ratchet after ... mm of stroke 1 2 | Bemerkungen notes |
|-----------------------------|----------------------|-----------------------------|---|---|------------------------------------|---------------------------------------|---|--|--|---------------------------|
| 055... | 102.100 LS/KSZ | 16 | 1:4 | 375 | 126 | 22 | 6,5 | 17 | - - | |
| 055... | 102.101 LS/KSZ | 16 | 1:4 | 375 | 126 | 22 | M6 | 17 | - - | |
| 0018486 | 102.101.1 LS/KSZ | 16 | 1:4 | 375 | 126 | 22 | M6 | 17 | - - | Blehschelle steel clip |
| 055... | 102.102 LS/KSZ | 16 | 1:4 | 375 | 126 | 22 | 6,5 | 17 | - 13,5 | |
| 055... | 102.103 LS/KSZ | 16 | 1:4 | 375 | 126 | 22 | 6,5 | 17 | 13,5 - | |
| 055... | 102.105 LS/KSZ | 16 | 1:4 | 375 | 126 | 22 | 6,5 | 17 | - 11 | |
| 055... | 102.150 LS/KSZ | 16 | 1:4 | 375 | 126 | 25 | M6 | 17 | - - | |
| 055... | 102.151 LS/KSZ | 16 | 1:4 | 375 | 126 | 25 | 6,5 | 17 | - 13,5 | |
| 055... | 102.152 LS/KSZ | 16 | 1:4 | 375 | 126 | 25 | M6 | 17 | - 13,5 | |
| 055... | 102.153 LS/KSZ | 16 | 1:4 | 375 | 126 | 25 | 6,5 | 17 | 13,5 - | |

1=selbsteinrastend, 2=selbstaumlösend
 1=self-locking, 2=self-releasing

*Endgültige Bestellnummer 055... ist vom Zubehör abhängig und wird auf Anfrage erteilt.

*Code number 055... depends on the accessories you need and therefore you can get it only on request.

109 *Betätigungshebel*

Control lever

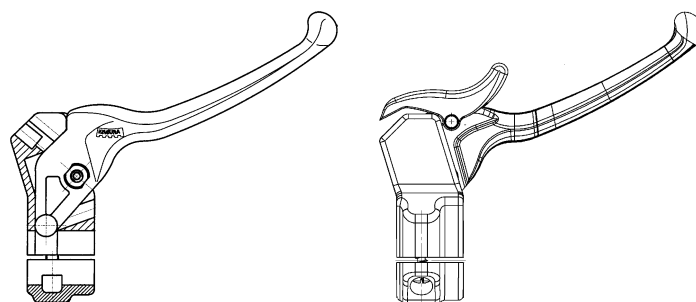


■ Für maximale Seilzugkraft bis 150 N. Für Rundlitze und Rundlitzenseil bis Ø 1,5 mm nach DIN 71984, Teil 1 und Teil 2. Seilhülle nach DIN 71984, Teil 3. Seilbefestigung mit Schraub-, Lötnippel mit Lötnippelaufnahme. Anschluss Ø 6,5 mm. Rohr Ø 22 mm.

Werkstoffe: Gehäuse, Schelle und Hebel aus glaserverstärktem schwarzem Kunststoff (KSZ).

■ For maximal pull up to 150 N. For round strand rope up to Ø 2 mm according to DIN 71984, part 1 and 2. Outer cable according to DIN 71984, part 3. Inner cable connected by soldering and presson nipple. Fitting Ø 6,5 mm. Tube Ø 22 mm.

Description: Housing, clip and lever blade in fibre reinforced plastic.



| Bestell-Nr.* order-code* | Bezeichnung model | Hub stroke ± 1 mm | Überset- zungsver- hältnis trans- mission ratio i | max. Seil- zug- kraft max. load N | Hebel- länge lever length ± 1 mm | Hebel- höhe lever height ± 2 mm | An- schluß Nippel Fitting nipple ø mm | Freie Seil- länge free cable length ± 1 mm | Sperrklinke Raste nach ... mm Hub ratchet after ... mm of stroke 1 2 | Bemerkungen notes | |
|-----------------------------|----------------------|----------------------------|---|---|---|--|--|--|--|----------------------|---|
| 055... | 109.11 KSZ | 12,5 | 1:4,5 | 150 | 142 | 100 | 8x12,5 | 19 | - | - | Nippelaufnahme nipple support |
| 055... | 109.51 KSZ | 12,5 | 1:4,5 | 150 | 142 | 100 | 8x12,5 | 19 | 6,5 10 12 | - | Nippelaufnahme nipple support |
| 0020070 | 109.70 KSZ | 12,5 | 1:4,5 | 150 | 142 | 100 | 8x12,5 | 26 | - | 6,5 10 12 | Schraubnippel screw nipple |
| 055... | 109.71 KSZ | 12,5 | 1:4,5 | 150 | 142 | 100 | 8x12,5 | 19 | - | 6,5 10 12 | Nippelaufnahme nipple support |
| 055... | 109.71.2 KSZ | 12,5 | 1:4,5 | 150 | 142 | 100 | 8x12,5 | 19 | - | 6,5 10 12 | Sperrklinke mit verlängertem Griffende ratchet with longer grip |
| 0020060 | 109.60 KSZ/KSZ | 12,5 | 1:4,5 | 150 | 142 | 100 | 8x12,5 | 19 | - | 6,5 10 12 | |

1=selbsteinrastend, 2=selbstausslösend
1=self-locking, 2=self-releasing

*Endgültige Bestellnummer 055... ist vom Zubehör abhängig und wird auf Anfrage erteilt.

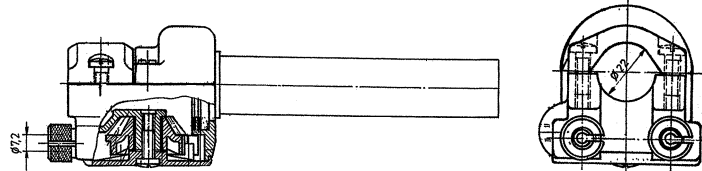
*Code number 055... depends on the accessories you need and therefore you can get it only on request.



64 MF-Einheit Unit

■ Desmodromische Zugbetätigung zur Ansteuerung von Hydrostatventilen für Seilzugeinhängung mit 5 mm Rundnippel. 2x27,5 mm Hub bei 2 x 65° Drehwinkel.

■ Desmodromic throttle twist grip. Cable fitting by means of a 5 mm nipple. Stroke: 2x 27,5 mm. Swing angle: 2 x 65°.



| Bestell-Nr.* order-code* | Bezeichnung model | Hub stroke ± 1 mm | Überset- zungsver- hältnis trans- mission ratio i | max. Seil- zugkraft max. load N | Rohr tube ø mm | Seil cable ø mm | Nippel- aufnahme nipple Fitting mm | Dreh < swing angle ° | Bemerkungen notes |
|-----------------------------|----------------------|----------------------------|---|--|----------------------|-----------------------|--|-------------------------------|----------------------|
| 055... | 64.1 ls/zk | 2x27,5 | 0,7 | 1000 | 22 | 2 | 5 | 2x62 | |



143 Schalter Switch

■ Drucktaster 1-polig bis 12V Gleichspannung. Vorzugsweise als Stoppschalter für Verbrennungsmotoren einsetzbar. Kabelanschluss bis 2 mm² mittels Schraubklemme, Masseleitung über Gehäuse.

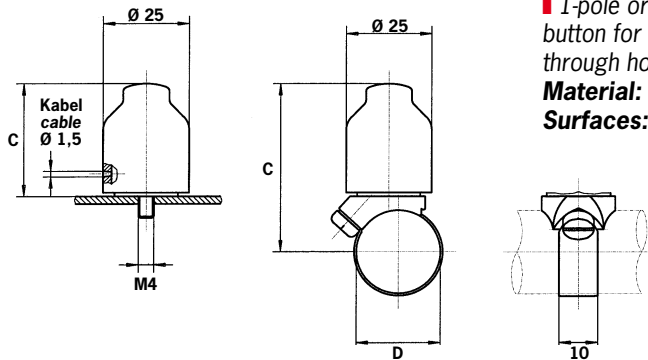
Werkstoffe: Gehäuse aus Fezink-Gusslegierung, Kappe aus Elastomer, Schelle aus Stahl.

Oberflächen: Gehäuse und Schelle verzinkt (ZK), Kappe schwarz (SZ).

■ 1-pole or 2-pole button till 12V voltage, mainly employed as a STOP-button for I.C. engines. Cable fitting till 2 mm² by terminal screw, earth through housing.

Material: zinc die casted housing, cap in elastomer, clip in steel.

Surfaces: zinc-coated housing and clip (ZK), black cap (SZ).



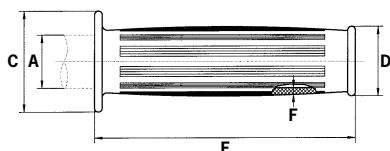
| Bestell-Nr.* order-code* | Bezeichnung model | Max. Schaltwerte / max. switching values Spannung voltage V | Strom current A | Leistung performance W | Flansch flange | Schelle clip | C | D | Bemerkungen notes |
|-----------------------------|----------------------|---|-----------------------|------------------------------|-------------------|-----------------|----|----|----------------------|
| 055... | 143.31 BK | 12 | 4 | 48 | x | - | 31 | - | |
| 0219960 | 143.41 BK | 12 | 4 | 48 | - | x | 44 | 22 | |

*Endgültige Bestellnummer 055... ist vom Zubehör abhängig und wird auf Anfrage erteilt.

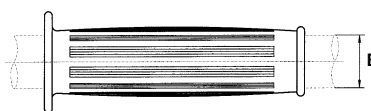
*Code number 055... depends on the accessories you need and therefore you can get it only on request.

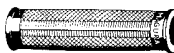
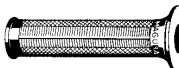







Griffbezüge Grips

Form A einseitig offen
type A one-way open



Form B beidseitig offen
type B both-way open

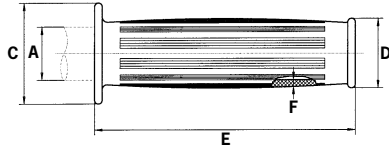


| Bestell-Nr. order-code | Bezeichnung model | Form/ type | | Kunst- stoff plastic | Ela- sto- mer | Farbe colour | A | B | C | D | E | F | |
|---------------------------|----------------------|---------------|---|----------------------------|---------------------|------------------|-------------|-------------|------|------|-----|------|---|
| | | A | B | | | | | | | | | | |
| 0400210 | DAB 6 SZ | - | x | - | x | schwarz black | 27,5- 30 | 27,5- 30 | - | - | 120 | 2 |  |
| 0400320 | DG21-10.1 SZ | - | x | - | x | schwarz black | 27,5- 30 | 27,5- 30 | 50 | - | 120 | 2 | |
| 0410880 | 125.1-10.1 SZ | x | - | - | x | schwarz black | 24,5- 26 | - | 50 | - | 129 | 2,25 |  |
| 0410890 | 125.1-10.2 SZ | x | - | - | x | schwarz black | 22- 24,5 | - | 50 | - | 129 | 3,5 | |
| 0410900 | 125.1-10.4 SZ | - | x | - | x | schwarz black | 22- 24,5 | 22- 24,5 | 50 | - | 129 | 3,5 | |
| 0493630 | 125.1-10.5 KSZ | x | - | x | - | schwarz black | 23,5- 26 | - | 50 | - | 132 | 2,75 |  |
| 0493650 | 125.1-10.6 KSZ | x | - | x | - | schwarz black | 22- 24,5 | - | 50 | - | 125 | 3,5 | |
| 0411040 | 125.3-10.1 SZ | x | - | - | x | schwarz black | 27,5- 30 | - | 50 | - | 129 | 2 |  |
| 0411050 | 125.3-10.3 SZ | - | x | - | x | schwarz black | 27,5- 30 | 23,5 | 50 | - | 129 | 2 | |
| 0411210 | 150.1-10.1 SZ | x | - | - | x | schwarz black | 25- 26,5 | - | 50 | - | 129 | 3 |  |
| 0411230 | 151.1-10.2 SZ | x | - | - | x | schwarz black | 22- 24,5 | - | 50 | - | 129 | 2 | |
| 0411590 | 157.1-10.1 SZ | x | - | - | x | schwarz black | 25- 26,5 | - | 51 | - | 128 | 2,5 |  |
| 0411600 | 157.1-10.2 SZ | x | - | - | x | schwarz black | 22- 23,5 | - | 51 | - | 128 | 4 |  |
| 0493867 | 234.1-10.3 KSZW | x | - | x | - | schwarz black | 25- 26,5 | - | ohne | ohne | 110 | 3,5 | |
| 0493868 | 234.1-10.4 KSZW | x | - | x | - | schwarz black | 22- 23,5 | - | ohne | ohne | 110 | 4,5 |  |
| 0414280 | 240.1-10.3 SZ | x | - | - | x | schwarz black | 24- 26,5 | - | 50 | - | 100 | 2,75 |  |

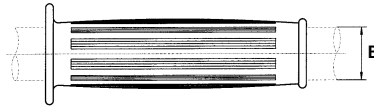


Griffbezüge Grips

Form A einseitig offen
type A one-way open



Form B beidseitig offen
type B both-way open

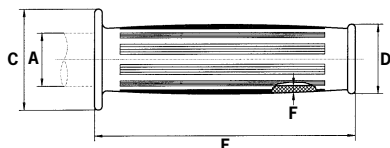


| Bestell-Nr. order-code | Bezeichnung model | Form/ type | | Kunst- stoff plastic | Ela- sto- mer | Farbe colour | A | B | C | D | E | F | |
|---------------------------|----------------------|---------------|---|----------------------------|---------------------|-------------------|-------------|---|----|----|-------|------|--|
| | | A | B | | | | | | | | | | |
| 0494000 | 240.1-10.22 KS | x | - | x | - | silbegrau grey | 20- 21,5 | - | 36 | - | 100 | 3,75 | |
| 0494010 | 240.1-10.25 KSZ | x | - | x | - | schwarz black | 13 | - | 36 | - | 100 | 7,25 | |
| 0494050 | 250.1-10.5 KSZ | x | - | x | - | schwarz black | 24- 26 | - | 48 | 33 | 114 | 2 | |
| 0494080 | 250.1-10.6 KSZ | x | - | x | - | schwarz black | 22- 24 | - | 48 | 33 | 114 | 3 | |
| 0414550 | 250.1-10.15 KSZ | - | x | x | - | schwarz black | 24- 26 | - | 48 | 33 | 114 | 2 | |
| 0494170 | 270.1-10.5 KSZ | x | - | x | - | schwarz black | 23,5- 26 | - | 48 | 32 | 111 | 1,5 | |
| 0494200 | 270.1-10.6 KSZ | x | - | x | - | schwarz black | 22- 24 | - | 48 | 32 | 111 | 2,5 | |
| 0410955 | 289.1-10.1 TSZ | x | - | - | x | schwarz black | 24,5- 26 | - | 50 | 34 | 126,5 | 2,75 | |
| 0410956 | 289.1-10.2 TSZ | x | - | - | x | schwarz black | 22- 23,5 | - | 50 | 34 | 126,5 | 4 | |
| 0417440 | 306.1-10.1 SZ | x | - | - | x | schwarz black | 24,5- 26 | - | 65 | - | 129 | 2,25 | |
| 0417460 | 306.1-10.2 SZ | x | - | - | x | schwarz black | 22- 24 | - | 65 | - | 129 | 3,5 | |
| 0418115 | 312.1-10.1 SZW | x | - | - | x | schwarz black | 24,5- 26 | - | 65 | - | 125 | 1,75 | |
| 0418118 | 312.1-10.2 SZW | x | - | - | x | schwarz black | 22- 24 | - | 65 | - | 125 | 3 | |
| 0494821 | 316.1-10.1 KSZW | x | - | x | - | schwarz black | 25- 26,5 | - | 50 | 38 | 116 | 4 | |
| 0494822 | 316.1-10.2 KSZW | x | - | x | - | schwarz black | 22- 23,5 | - | 50 | 38 | 116 | 5 | |
| 0494820 | 316.1-10.6 KSZW | x | - | x | - | schwarz black | 19- 20,5 | - | 50 | 38 | 116 | 6,5 | |

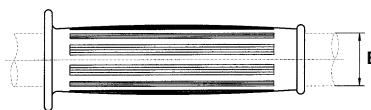


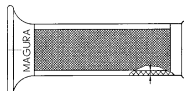





Griffbezüge Grips

Form A einseitig offen
type A one-way open



Form B beidseitig offen
type B both-way open

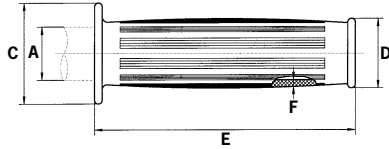


| Bestell-Nr. order-code | Bezeichnung model | Form/ type | | Kunst- stoff plastic | Ela- sto- mer | Farbe colour | A | B | C | D | E | F | |
|---------------------------|----------------------|---------------|---|----------------------------|---------------------|--------------------|---------------|-------------|----|----|-----|------|---|
| | | A | B | | | | | | | | | | |
| 0421620 | 600.8-10.1 SZ | - | x | - | x | schwarz black | 24,5- 28 | 24,5- 28 | 50 | - | 100 | 2,75 |  |
| 0495340 | 850-10.2 KSZ | x | - | x | - | schwarz black | 22- 23,5 | - | 40 | - | 100 | 2 | |
| 0495330 | 850-10.2 KR | x | - | x | - | rot red | 22- 23,5 | - | 40 | - | 100 | 2 |  |
| 0495380 | 850-10.4 KSZ | - | x | x | - | schwarz black | 18,5- 20,5 | 8 | 40 | - | 100 | 4 |  |
| 0495400 | 850-10.22 KS | - | x | x | - | silbergrau grey | 22- 23,5 | 22- 23,5 | 21 | - | 100 | 2 | |
| 0495420 | 851-10.2 KS | x | - | x | - | silbergrau grey | 22- 23,5 | - | 28 | 32 | 100 | 2,5 | |
| 0495430 | 851-10.2 KSZ | x | - | x | - | schwarz black | 22- 23,5 | - | 28 | 32 | 100 | 2,5 | |
| 0495460 | 851-10.3 KS | x | - | x | - | silbergrau grey | 17- 18 | - | 28 | 32 | 100 | 5,25 | |
| 0495490 | 851-10.20 KSZ | x | - | x | - | schwarz black | 23- 25 | - | 28 | 32 | 100 | 2 |  |
| 0495520 | 851-10.21 KS | - | x | x | - | silbergrau grey | 23- 25 | 16 | 28 | 32 | 100 | 2 | |
| 0495530 | 851-10.21 KSZ | - | x | x | - | schwarz black | 23- 25 | 16 | 28 | 32 | 100 | 2 | |
| 0495550 | 851-10.23 KSZ | - | x | x | - | schwarz black | 21- 22,5 | 21- 22,5 | 28 | 32 | 100 | 3,25 | |
| 0495570 | 851-10.25 KSZ | - | x | x | - | schwarz black | 23- 25 | 19 | 28 | 32 | 100 | 2 | |
| 0495770 | 852-10.24.2 KS | - | x | x | - | silbergrau grey | 27- 28 | 27- 28 | 35 | - | 123 | 2,1 |  |
| 0495860 | 853-10.2 KSZ | x | - | x | - | schwarz black | 22- 24 | - | 50 | - | 123 | 5,15 |  |
| 0495890 | 853-10.4 KS | x | - | x | - | silbergrau grey | 27- 28 | - | 50 | - | 123 | 2,1 | |

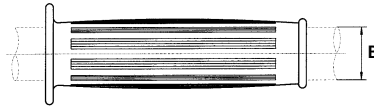


Griffbezüge Grips

Form A einseitig offen
type A one-way open



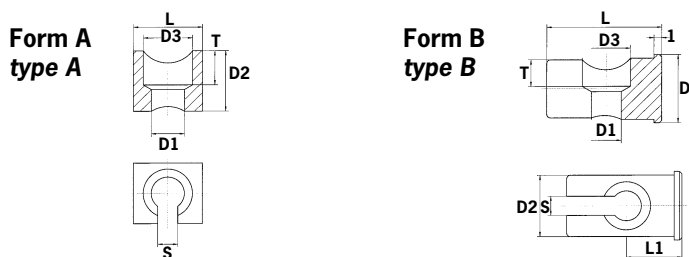
Form B beidseitig offen
type B both-way open



| Bestell-Nr. order-code | Bezeichnung model | Form/ type | | Kunst- stoff plastic | Ela- sto- mer | Farbe colour | A | B | C | D | E | F |
|---------------------------|----------------------|---------------|---|----------------------------|---------------------|--------------------|-------------|----|----|---|-----|------|
| | | A | B | | | | | | | | | |
| 0495930 | 854-10.2 KS | x | - | x | - | silbergrau grey | 30- 31 | - | 40 | - | 123 | 3,75 |
| 0495940 | 854-10.2 KSZ | x | - | x | - | schwarz black | 30- 31 | - | 40 | - | 123 | 3,75 |
| 0495980 | 854-10.3 KS | x | - | x | - | silbergrau grey | 33- 34 | - | 40 | - | 123 | 2,5 |
| 0496020 | 855-10.2 KSZ | x | - | x | - | schwarz black | 22- 23 | - | 32 | - | 132 | 3 |
| 0496060 | 855-10.4 KS | x | - | x | - | silbergrau grey | 20- 21,5 | - | 32 | - | 132 | 3,75 |
| 0496070 | 855-10.4 KSZ | x | - | x | - | schwarz black | 20- 21,5 | - | 32 | - | 132 | 3,75 |
| 0496100 | 855-10.5 KSZ | x | - | x | - | schwarz black | 23- 25 | - | 32 | - | 132 | 2,25 |
| 0496140 | 856-10.22 KSZ | - | x | x | - | schwarz black | 30 | 30 | - | - | 130 | 2 |
| 0496200 | 858-10.2 KS | x | - | x | - | silbergrau grey | 22- 24 | - | 32 | - | 123 | 5,5 |
| 0496204 | 858-10.2 KSZW | x | - | x | - | schwarz black | 22- 24 | - | 32 | - | 123 | 5,5 |
| 0496210 | 858-10.3 KS | x | - | x | - | silbergrau grey | 25- 26 | - | 32 | - | 123 | 4 |
| 0496212 | 858-10.3 KSZW | x | - | x | - | schwarz black | 25- 26 | - | 32 | - | 123 | 4 |
| 0496216 | 858-10.4 KS | x | - | x | - | silbergrau grey | 27- 28 | - | 35 | - | 123 | 4 |
| 0496218 | 858-10.4 KSZW | x | - | x | - | schwarz black | 27- 28 | - | 35 | - | 123 | 4 |
| 0423234 | 858-10.22 SZW | - | x | x | - | schwarz black | 22- 24 | 19 | 32 | - | 123 | 5,5 |

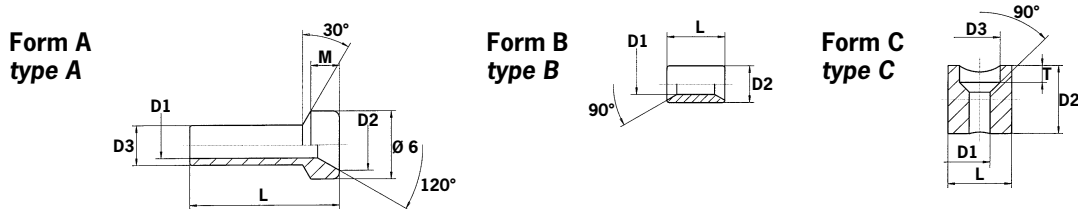


Lötnippelaufnahme Holder for solder nipples



| Bestell-Nr. order-code | Bezeichnung model | Form type | D1 | L | D | D2 | D3 | L1 | S | T | Bemerkungen notes |
|---------------------------|----------------------|--------------|-----|------|----|-----|-----|-----|-----|-----|----------------------|
| 0400010 | A 88 | A | 4 | 9 | - | 8 | 6,4 | - | - | 4,5 | |
| 0400020 | A 88.2 | A | 4,3 | 9 | - | 8 | 6,4 | - | 2,6 | 4,5 | |
| 0412280 | 203.1-17.2 NI | B | 3,9 | 15 | 9 | 8 | 6,3 | 7,2 | 2,5 | 3,7 | |
| 0411440 | 155.1-17.1 ZKI | B | 4,1 | 14,5 | 10 | 8,3 | 6,3 | 8,5 | 2,3 | 4,5 | |
| 0411651 | 157.1-17.1 ZKS | A | 4,1 | 11,6 | - | 10 | 6,3 | 5,8 | 2,3 | 4,8 | |

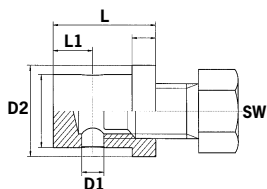
Lötnippel Solder nipples



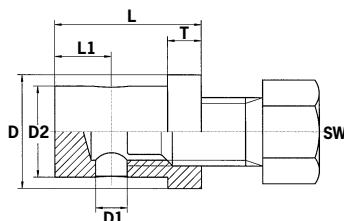
| Bestell-Nr. order-code | Bezeichnung model | Form type | D1 | L | D2 | D3 | M | T | Bemerkungen notes |
|---------------------------|----------------------|--------------|-----|-----|-----|-----|-----|-----|----------------------|
| 0400040 | B 88 | A | 2,3 | 13 | 4,5 | 3,5 | 2,5 | - | |
| 0402450 | 21.1 | A | 2,3 | 8 | 5 | 3,5 | 1,4 | - | |
| 0402460 | 21.2 | A | 2 | 8 | 5 | 3,5 | 1,4 | - | |
| 0402470 | 21.6 | A | 1,8 | 8 | 5 | 3,5 | 1,4 | - | |
| 0400090 | C 88 | B | 1,8 | 5 | 3,2 | - | - | - | |
| 0400130 | D 88 | C | 1,8 | 4 | 6,5 | 3,5 | - | 1,5 | |
| 0402410 | 90.1-17.1 | C | 2,3 | 9 | 8 | 5 | - | 2,5 | |
| 0404480 | 32.1-16.1 | C | 1,5 | 3,7 | 5 | 3 | - | 1 | |
| 0410105 | 102.100-16.1 | C | 1,8 | 7 | 7 | 3,5 | - | 3 | |
| 0411000 | 125.1-15.1 | C | 1,8 | 5,5 | 6 | 3,5 | - | 1,5 | |
| 0414360 | 240.1-17.1 | C | 1,8 | 7,5 | 5 | 3 | - | 2 | |

Schraubnippel Screw nipples

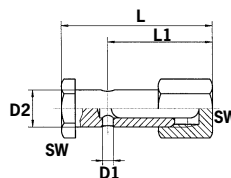
Form A
type A



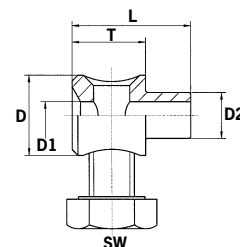
Form B
type B



Form C
type C



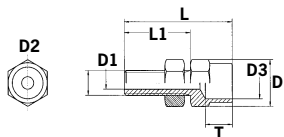
Form D
type D



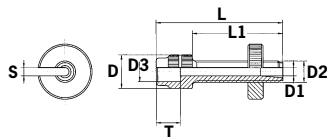
| Bestell-Nr. order-code | Bezeichnung model | Form type | D1 | L | D | D2 | L1 | T | SW | Bemerkungen notes |
|---------------------------|----------------------|--------------|-----|-----|----|-----|------|-----|----|----------------------|
| 0300490 | LB 04/1 ZK | A | 2 | 10 | - | 5,5 | 4 | - | - | |
| 0301170 | 24 ZK | A | 2,8 | 8,5 | - | 8 | 4,2 | - | 7 | |
| 0301180 | 24.3 ZK | A | 2,5 | 9 | - | 7 | 4 | - | 7 | |
| 0301190 | 24.5 ZK | A | 2,5 | 9 | - | 6 | 4 | - | 7 | |
| 0301200 | 24.9 ZK | A | 3 | 18 | - | 10 | 9 | - | 7 | |
| 0301280 | 25.4-Z15.1 ZK | B | 2,8 | 13 | 10 | 8 | 5 | 3 | 10 | |
| 0301360 | 27.1-Z15.3 ZK | C | 2,4 | 31 | - | 8 | 10 | - | 11 | |
| 0301370 | 27.1-Z15.4 ZK | C | 3,5 | 31 | - | 8 | 22,4 | - | 10 | |
| 0301750 | 37.1-Z15.1 ZK | A | 2 | 9,5 | - | 5 | 4 | - | 7 | |
| 0306990 | 203.1-Z15.2 ZK | A | 2,3 | 15 | - | 8 | 7,5 | - | 8 | |
| 0308380 | 240.1-Z15.1 ZK | A | 2 | 7,5 | - | 5 | 3,7 | - | - | |
| 0316030 | 621.1-Z15.2 ZK | A | 1,8 | 5,7 | - | 5,5 | 1,7 | - | - | |
| 0319100 | 1800-Z | D | 2,4 | 11 | 7 | 4 | - | 6,5 | 6 | |
| 0319120 | 1806-Z ZK | B | 2,5 | 13 | 10 | 6 | 6,5 | 2 | - | |

Stellschrauben Adjusting screws

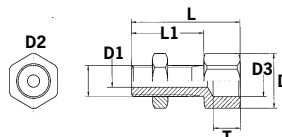
Form A
type A



Form B
type B



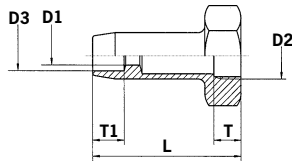
Form C
type C



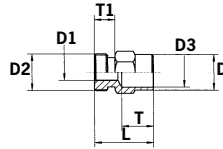
| Bestell-Nr. order-code | Bezeichnung model | Form type | D1 | L | D | D2 | D3 | L1 | S | T | Bemerkungen notes |
|---------------------------|----------------------|--------------|-----|----|------|-------|------------------|------|-----|-----|----------------------|
| 0300580 | 21.1-Z20.1 ZK | A | 4 | 36 | SW13 | M8 | 10,2 | 22 | - | 9 | |
| 0300590 | 21.1-Z20.2 ZK | A | 4 | 36 | SW13 | M8 | 8,2 | 22 | - | 9 | |
| 0300600 | 21.1.-Z20.5 ZK | A | 4 | 36 | SW13 | M8 | 7 | 22 | - | 9 | |
| 0301144 | 22.1-Z20.1 ZK | C | 4 | 36 | SW16 | M10x1 | 10,2 | 24 | - | 9 | |
| 0301143 | 22.2-Z20.1 ZK | C | 4 | 36 | SW16 | M10x1 | 8,2 | 24 | - | 9 | |
| 0301142 | 22.5-Z20.1 ZK | C | 4 | 36 | SW16 | M10x1 | 7 | 24 | - | 9 | |
| 0315180 | 542.2.2 ZK | B | 2,7 | 42 | 11 | M7 | 6,5 | 30 | 3,5 | 8 | |
| 0315230 | 542.5 ZK | B | 3,5 | 42 | 11 | M7 | 8,2 ² | 30 | 3,5 | 8 | |
| 0315270 | 543.1 ZK | A | 2,8 | 32 | SW9 | M6 | 6,8 | 20 | - | 10 | |
| 0315290 | 543.5 ZK | A | 2,5 | 41 | SW9 | M6 | 6,1 | 20 | - | 18 | |
| 0315310 | 543.6 ZK | A | 2,5 | 30 | SW9 | M6 | 6,1 | 18,5 | - | 6 | |
| 0315350 | 544.2 ZK | B | 2,8 | 32 | 11 | M6 | 6,5 | 20 | 2,2 | 10 | |
| 0315370 | 544.4 ZK | B | 2,8 | 32 | 11 | M6 | 6,5 | 20 | 2,2 | 10 | |
| 0315571 | 553.1 ZKS | B | 6,2 | 44 | 17 | M10 | 11,1 | 30 | - | 10 | |
| 0315581 | 553.2 ZKS | B | 6,2 | 44 | 17 | M10 | 11,1 | 30 | 2,4 | 10 | |
| 0319140 | 1850-Z ZK | A | 2,5 | 27 | SW6 | M5 | 5 | 17,5 | - | 6,5 | |
| 0319160 | 1851-Z ZK | A | 2,7 | 38 | SW6 | M6 | 6,5 | 28 | - | 6,5 | |

Abstützungen Supports

Form A
type A



Form B
type B

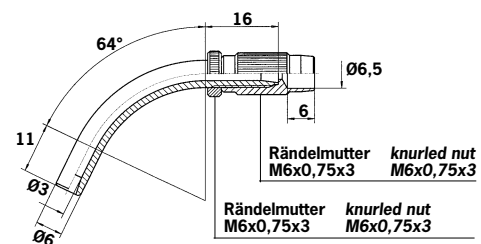


| Bestell-Nr. order-code | Bezeichnung model | Form type | D1 | L | D | D2 | D3 | L1 | T | T1 | Bemerkungen notes |
|---------------------------|----------------------|--------------|-----|----|-----|-----|-----|-----|---|----|----------------------|
| 0425310 | 1454 ZK | B | 4,7 | 13 | 7,8 | M8 | Rd5 | 4,5 | 7 | - | |
| 0425460 | 1458 ZK | A | 4 | 33 | - | M10 | 6,5 | - | 6 | 7 | |
| 0425480 | 1458.2 ZK | A | 4 | 32 | - | M10 | Rd5 | - | 6 | 6 | |
| 0425484 | 1458.3 ZK | A | - | 12 | - | M10 | Rd5 | - | 6 | - | |
| 0426340 | 5130 ZK | B | 3,5 | 13 | 7,8 | M8 | 6,5 | 4,5 | 7 | - | |

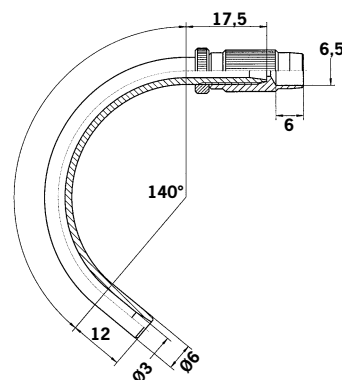
Umlenkrohre Cable guide tubes

| Bestell-Nr. order-code | Bezeichnung model | Bemerkungen notes |
|---------------------------|----------------------|----------------------|
|---------------------------|----------------------|----------------------|

0314460 525.1 ZK



0314480 525.10 ZK



Rändelmutter
wie bei 525.1
knurled nut
as model 525.1

Contact

Deutschland/Germany

Ratioparts

Ersatzteile-Vertriebs GmbH
IPAS Industriegebiet
Barentsstraße 17
53881 Euskirchen
Germany
Phone +49 (0)2251 6501400
Fax +49 (0)2251 6501490
einkauf@ratioparts.de
www.ratioparts.com

Busch Handelsgesellschaft

Mitscherlichstr. 6
79108 Freiburg
Germany
Phone +49 (0)761 5104151
Fax +49 (0)761 51041139
info@busch.ag
www.busch.ag

Frankreich/France

Francepower

147 bis, rue de Merville/B.P. 212
59524 Hazebrouck Cedex
France
Phone +33 328 509 230
Fax +33 328 509 231
france-power@wanadoo.fr
www.francepower.fr

Großbritannien/Great Britain

Venhill Engineering Limited

21, Ranmore Road
Dorking, Surrey RH4 1HE
Great Britain
Phone +44 130 688 5111
Fax +44 130 674 0535
info@venhill.co.uk
www.venhill.co.uk

Italien/Italy

Siros S.r.l.

Dott.ssa Marialuisa Roncaroli
Centro Commerciale n 49
20090 Milano San Felice Segrate
Italy
Phone +39 02 7539121
Fax +39 02 7533623
magura@enearossi.it
www.enearossi.it

Spanien/Spain

Representaciones

J. Spinola & C. Perez, s.c.p.

Phone +34 619702946
Fax +34 932317731
c.perez@spinolaperez.com
www.spinolaperez.com



®

MAGURA

Gustav Magenwirth GmbH & Co. KG

Stuttgarter Straße 48
72574 Bad Urach
Germany
Phone +49 (0)7125-153 -256
Fax +49 (0)7125-153 -266
industrie@magura.de
www.magura.com

MAGURA USA Corp.

1902 Miller Drive
62450 Olney, Illinois
USA
Phone +1 618 395 2200
Fax +1 618 395 4711
magura@magurau.com
www.magurau.com



Ein Unternehmen
der Munz-Magenwirth Gruppe
A member of the
Munz-Magenwirth Group