

Serratura elettronica

Mod. per impiego da parte di più utenti → 207004.MU

L'apertura avviene digitando un codice di 4 cifre precedentemente inserito dall'utente. Tale codice é cancellato dalla memoria della serratura ad ogni sua apertura per permettere all'utente successivo di impostare il proprio codice. Per installazione in luoghi aperti al pubblico (supermarkets,palestre, piscine.. .ecc.).

Per aprire e chiudere :



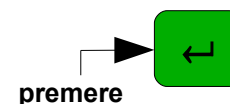
Mod. Per impiego da parte di un solo utente → 207004.AB

L'apertura avviene digitando un codice fisso di 4 cifre. Per impiego in ambienti riservati (soci di club sportivi e centri fitness con armadi spogliatoio riservati,uffici privati,...ecc.)

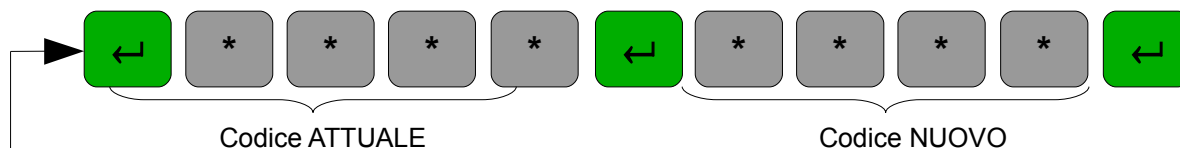
Apertura:



Chiusura:



In caso di necessità di cambio del codice:

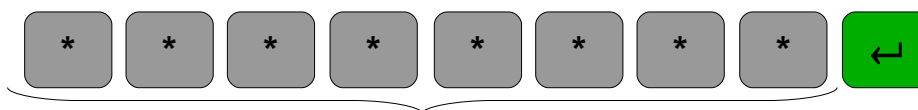


**Premere per
3 secondi**

Nota: nei casi di serratura con codice master per un solo utente, quando il codice é resettato,viene memorizzato automaticamente il codice 1111 che può essere personalizzato con la procedura sopra indicata.

Codice MASTER (Mod.per uno o più utenti)

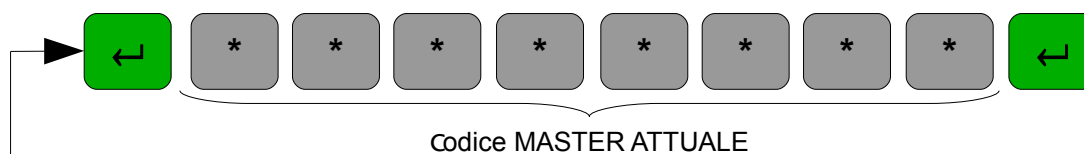
Apertura :



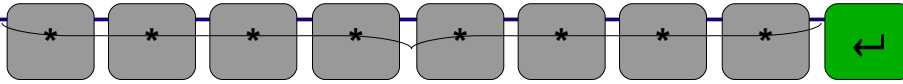
Codice MASTER

Premere	
Prima di 30" Per Ispezione	Dopo 30" Per cancellare

Cambio del CODICE MASTER :



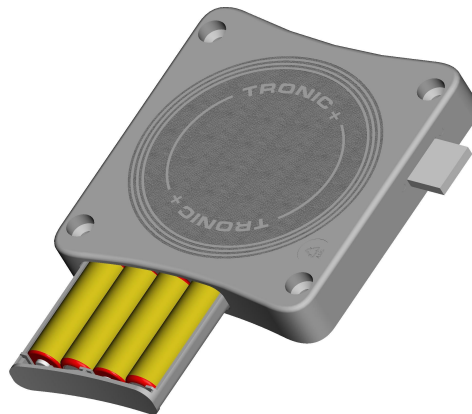
Premere per
3 secondi



Codice MASTER NUOVO

Sostituzione delle batterie (Mod. per uno o più utenti)

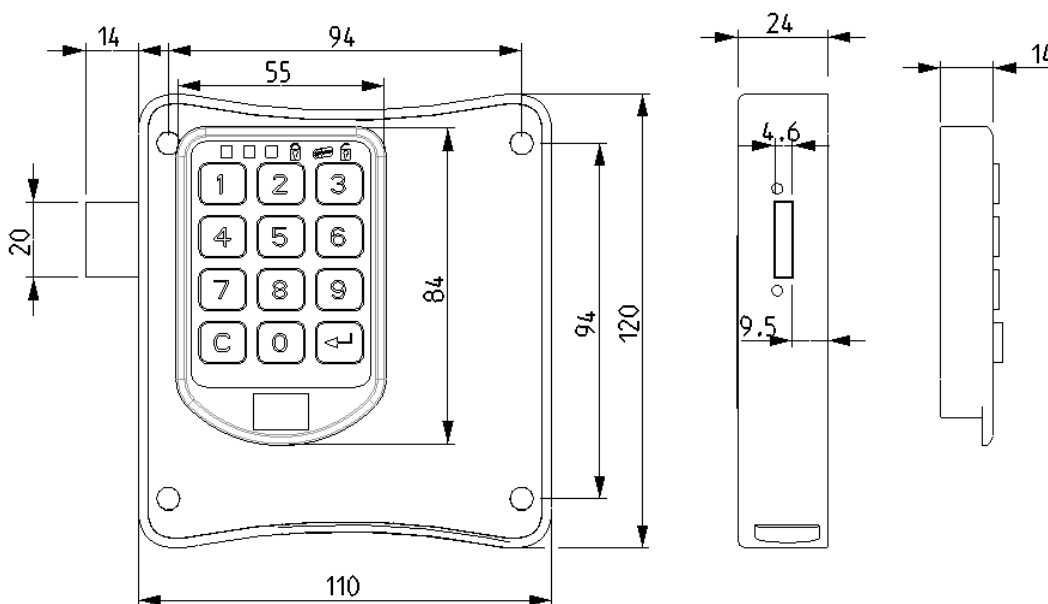
Thor T 20



②

4 X AA (LR6)

Dimensioni esterne (Mod. per uno o più utenti)



Nota : serratura da impiegare al chiuso.

